


| | | | |
|---|--|---|--------|
| ZAKÁZKOVÉ ČÍSLO : | INVESTOR : |  | |
| DATUM : 10/2020 | Městská část Praha 17 Žalanského 291/12b, 163 02, Praha 6 | | |
| STUPEŇ PROJEKTU : DPS | STAVBA : MŠ Bendova 1123, Praha 6 – Řepy | | |
| PROJEKTANT : Ing. Luděk Široký | | | |
| KONTROLOVAL : Ing. Luděk Široký | H. I. P. : AXEN, s.r.o. | PŘÍLOHA : | |
| VYPRACOVAL : Ing. Luděk Široký | Toužimská 1058/22b, 197 00, Praha 9 | D1.4.1 | |
| NÁZEV : Rekonstrukce osvětlení Výpočet umělého osvětlení + nouzové (1NP A–A1–C) | | ČÍSLO VÝKRESU: E02_1 | PARÉ : |

AXEN, s.r.o.

Toužimská 1058/22b
Praha 9

Zpracovatel

Telefon

Fax

e-mail info@axen.cz

Obsah

MŠ Bendova 1123 - 1NP A-A1-C

| | |
|-------------------------------------|----|
| Titulní strana projektu | 1 |
| Obsah | 2 |
| Kusovník svítidel | 5 |
| A.1.2 Sklad | |
| Shrnutí | 7 |
| A.1.1 Přípravná pokmů | |
| Shrnutí | 8 |
| A.1.2 Sklad | |
| Shrnutí | 9 |
| A.1.3 Umývárna venkovní | |
| Shrnutí | 10 |
| A.1.4 Předsíň | |
| Shrnutí | 11 |
| A.1.6 Pracovna | |
| Shrnutí | 12 |
| A.1.8 Společenská místnost | |
| Shrnutí | 13 |
| A.1.10 Herna Lehárna | |
| Shrnutí | 14 |
| A.1.11 Sklad lehátek | |
| Shrnutí | 15 |
| A.1.13 Sklad hraček | |
| Shrnutí | 16 |
| A.1.14 Umývárna dětí | |
| Shrnutí | 17 |
| A.1.15 WC | |
| Shrnutí | 18 |
| A.1.16 Šatna dětí | |
| Shrnutí | 19 |
| A.1.17 Chodba | |
| Shrnutí | 20 |
| A.1.18 Úklidová komora | |
| Shrnutí | 21 |
| A.1.19 WC zaměstnanců | |
| Shrnutí | 22 |
| A.1.21 Šatna zaměstnanců | |
| Shrnutí | 23 |
| Výpočtové plochy (přehled výsledků) | 24 |
| A.1.22 Vstupní hala | |
| Shrnutí | 25 |
| A.1.23 Schodiště | |
| Shrnutí | 26 |
| A.1.24 Šatna | |
| Shrnutí | 27 |
| A1.1.26 Šatna | |
| Shrnutí | 28 |
| A1.1.28 Vstupní hala | |
| Shrnutí | 29 |
| A1.1.29 Chodba | |
| Shrnutí | 30 |
| A1.1.30 Úklidová komora | |
| Shrnutí | 31 |
| A1.1.31 WC zaměstnanců | |

AXEN, s.r.o.

Toužimská 1058/22b
Praha 9

Zpracovatel

Telefon

Fax

e-mail info@axen.cz

Obsah

| | |
|---|----|
| Shrnutí | 32 |
| A1.1.33 Šatna zaměstnanců | |
| Shrnutí | 33 |
| Výpočtové plochy (přehled výsledků) | 34 |
| A1.1.34 Šatna dětí | |
| Shrnutí | 35 |
| A1.1.35 WC | |
| Shrnutí | 36 |
| A1.1.36 Umývárna dětí | |
| Shrnutí | 37 |
| A1.1.37 Sklad lehátek | |
| Shrnutí | 38 |
| A1.1.39 Sklad hraček | |
| Shrnutí | 39 |
| A1.1.40 Herna Lehárna | |
| Shrnutí | 40 |
| A1.1.42 Společenská místnost | |
| Shrnutí | 41 |
| A1.1.43 Pracovna | |
| Shrnutí | 42 |
| A1.1.45 Přípravna pokrmů | |
| Shrnutí | 43 |
| A1.1.46 Sklad | |
| Shrnutí | 44 |
| A.1.1.47 Předsíň | |
| Shrnutí | 45 |
| A.1.1.48 Umývárna venkovní | |
| Shrnutí | 46 |
| B.1.25 Chodba | |
| Shrnutí | 47 |
| C.1.50 Vnitřní komunikace se schodištěm | |
| Shrnutí | 48 |
| Výpočtové plochy (přehled výsledků) | 49 |
| B.1.25 Chodba - NO | |
| Světelné scény | |
| Světelná scéna 1 | |
| Shrnutí | 50 |
| Plochy místnosti | |
| Úniková cesta 1 | |
| Graf hodnot (E) | 51 |
| A.1.22 Vstupní hala - NO | |
| Světelné scény | |
| Světelná scéna 1 | |
| Shrnutí | 52 |
| A.1.23 Schodiště - NO | |
| Světelné scény | |
| Světelná scéna 1 | |
| Shrnutí | 53 |
| Plochy místnosti | |
| Úniková cesta 1 | |
| Graf hodnot (E) | 54 |
| C.1.50 Vnitřní komunikace se schodištěm - NO | |
| Světelné scény | |
| Světelná scéna 1 | |

AXEN, s.r.o.

Toužimská 1058/22b
Praha 9

Zpracovatel

Telefon

Fax

e-mail info@axen.cz

Obsah

| | |
|-------------------------------------|----|
| Shrnutí | 55 |
| Plochy místnosti | |
| Úniková cesta 1 | |
| Graf hodnot (E) | 56 |
| A.1.14 Umývárna dětí - NO | |
| Shrnutí | 57 |
| Svítidla (situační plán) | 58 |
| Výpočtové plochy (přehled výsledků) | 59 |
| Plochy místnosti | |
| Výpočtová plocha 1 | |
| Hodnotový graf (E, svisle) | 60 |
| A.1.6 Pracovna - NO | |
| Světelné scény | |
| Světelná scéna 1 | |
| Shrnutí | 61 |
| Plochy místnosti | |
| Protipaniková plocha 1 | |
| Hodnotový graf (E, svisle) | 62 |

AXEN, s.r.o.

Toužimská 1058/22b
Praha 9

Zpracovatel

Telefon

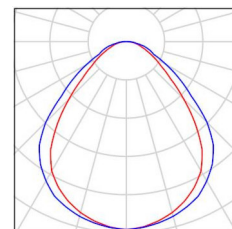
Fax

e-mail info@axen.cz

MŠ Bendova 1123 - 1NP A-A1-C / Kusovník svítidel

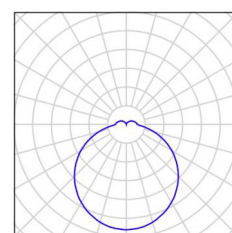
40 ks TYP A
C. výrobku:
Světelný tok (Svítidlo): 5049 lm
Světelný tok (Zdroje:): 6000 lm
Výkon svítidla: 33.5 W
Klasifikace svítidel dle CIE: 100
Kód CIE Flux Code: 60 88 97 100 84
Osazení: 5 x LED (Opravný faktor 1.000).

Obrázek svítidla najdete
v našem katalogu
svítidel.



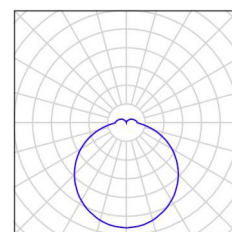
31 ks TYP B
C. výrobku:
Světelný tok (Svítidlo): 2782 lm
Světelný tok (Zdroje:): 2780 lm
Výkon svítidla: 24.0 W
Klasifikace svítidel dle CIE: 89
Kód CIE Flux Code: 43 73 92 89 100
Osazení: 1 x LED (Opravný faktor 1.000).

Obrázek svítidla najdete
v našem katalogu
svítidel.



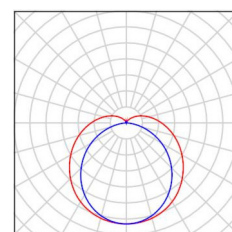
5 ks TYP B (Typ 1)
C. výrobku:
Světelný tok (Svítidlo): 0 lm
Světelný tok (Zdroje:): 0 lm
Výkon svítidla: 0.0 W
Nouzové osvětlení: 400 lm, 3.0 W
Klasifikace svítidel dle CIE: 89
Kód CIE Flux Code: 43 73 92 89 100
Osazení: 1 x Definováno uživatelem (Opravný faktor 1.000).

Obrázek svítidla najdete
v našem katalogu
svítidel.



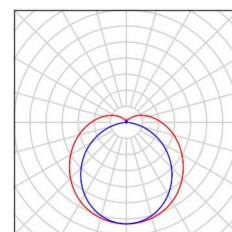
12 ks TYP C
C. výrobku:
Světelný tok (Svítidlo): 5650 lm
Světelný tok (Zdroje:): 5650 lm
Výkon svítidla: 43.0 W
Klasifikace svítidel dle CIE: 87
Kód CIE Flux Code: 40 68 88 87 100
Osazení: 1 x LEDLine (Opravný faktor 1.000).

Obrázek svítidla najdete
v našem katalogu
svítidel.



2 ks TYP CN
C. výrobku:
Světelný tok (Svítidlo): 3920 lm
Světelný tok (Zdroje:): 3920 lm
Výkon svítidla: 30.0 W
Klasifikace svítidel dle CIE: 87
Kód CIE Flux Code: 40 68 88 87 100
Osazení: 1 x LEDLine (Opravný faktor 1.000).

Obrázek svítidla najdete
v našem katalogu
svítidel.



AXEN, s.r.o.

Toužimská 1058/22b
Praha 9

Zpracovatel

Telefon

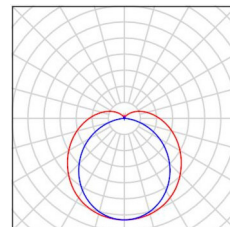
Fax

e-mail info@axen.cz

MŠ Bendova 1123 - 1NP A-A1-C / Kusovník svítidel

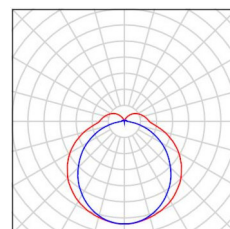
1 ks TYP CN (Typ 1)
C. výrobku:
Světelný tok (Svítidlo): 400 lm
Světelný tok (Zdroje): 400 lm
Výkon svítidla: 3.0 W
Klasifikace svítidel dle CIE: 87
Kód CIE Flux Code: 40 68 88 87 100
Osazení: 1 x Definováno uživatelem (Opravný faktor 1.000).

Obrázek svítidla najdete
v našem katalogu
svítidel.



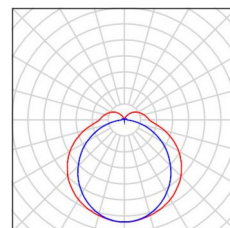
5 ks TYP D
C. výrobku:
Světelný tok (Svítidlo): 5209 lm
Světelný tok (Zdroje): 5210 lm
Výkon svítidla: 42.0 W
Klasifikace svítidel dle CIE: 86
Kód CIE Flux Code: 40 70 90 86 100
Osazení: 1 x LEDLine (Opravný faktor 1.000).

Obrázek svítidla najdete
v našem katalogu
svítidel.



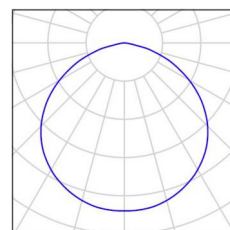
4 ks TYP D (Typ 1)
C. výrobku:
Světelný tok (Svítidlo): 0 lm
Světelný tok (Zdroje): 0 lm
Výkon svítidla: 0.0 W
Nouzové osvětlení: 400 lm, 3.0 W
Klasifikace svítidel dle CIE: 86
Kód CIE Flux Code: 40 70 90 86 100
Osazení: 1 x Definováno uživatelem (Opravný faktor 1.000).

Obrázek svítidla najdete
v našem katalogu
svítidel.



1 ks TYP N2
C. výrobku:
Světelný tok (Svítidlo): 0 lm
Světelný tok (Zdroje): 0 lm
Výkon svítidla: 0.0 W
Nouzové osvětlení: 320 lm, 3.0 W
Klasifikace svítidel dle CIE: 100
Kód CIE Flux Code: 49 82 98 100 100
Osazení: 1 x 3W (Opravný faktor 1.000).

Obrázek svítidla najdete
v našem katalogu
svítidel.



AXEN, s.r.o.

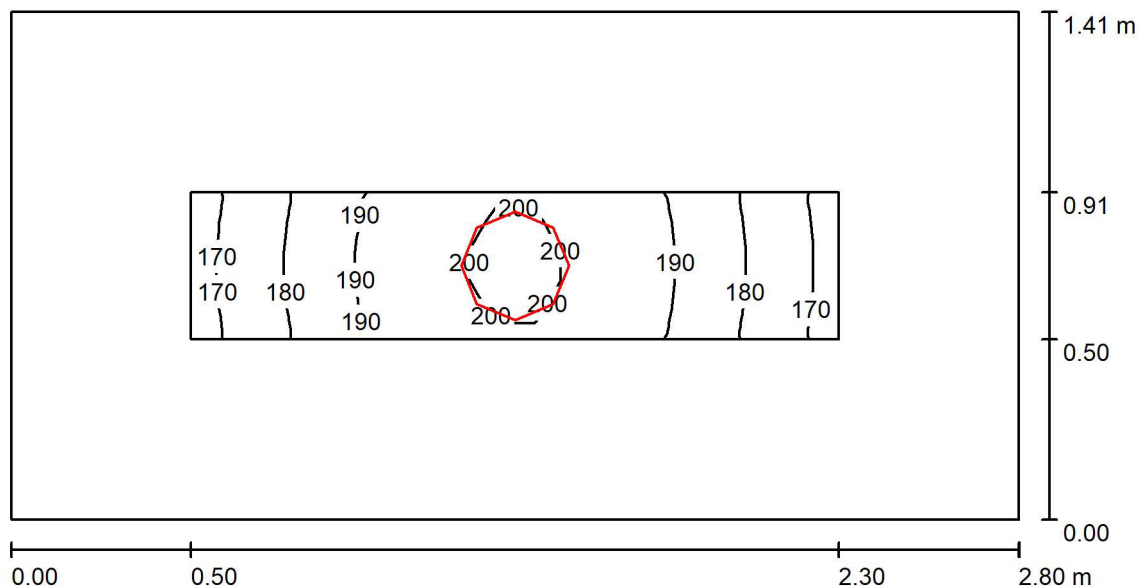
Toužimská 1058/22b
Praha 9

Zpracovatel

Telefon

Fax

e-mail info@axen.cz

A.1.2 Sklad / Shrnutí

Výška místnosti: 3.000 m, Montážní výška: 3.000 m, Činitel údržby: 0.77

Hodnoty v Lux, Měřítko 1:21

| Plocha | ρ [%] | E_m [lx] | E_{min} [lx] | E_{max} [lx] | E_{min} / E_m |
|--------------------|------------|------------|----------------|----------------|-----------------|
| Uživatelská úroveň | / | 188 | 168 | 201 | 0.892 |
| Podlaha | 20 | 108 | 90 | 123 | 0.833 |
| Strop | 70 | 130 | 52 | 2014 | 0.398 |
| Stěny (4) | 50 | 130 | 45 | 498 | / |

Uživatelská úroveň:

Výška: 0.750 m
 Rastr: 17 x 5 Body
 Okrajová zóna: 0.500 m

Kusovník svítidel

| Č. | ks | Označení (Opravný faktor) | Φ (Svítidlo) [lm] | Φ (Zdroje:) [lm] | P [W] |
|---------|----|---------------------------|------------------------|-----------------------|-------|
| 1 | 1 | TYP B (1.000) | 2782 | 2780 | 24.0 |
| Celkem: | | | 2782 | 2780 | 24.0 |

Specifický příkon: $6.09 \text{ W/m}^2 = 3.24 \text{ W/m}^2/100 \text{ lx}$ (Základní plocha: 3.94 m^2)

AXEN, s.r.o.

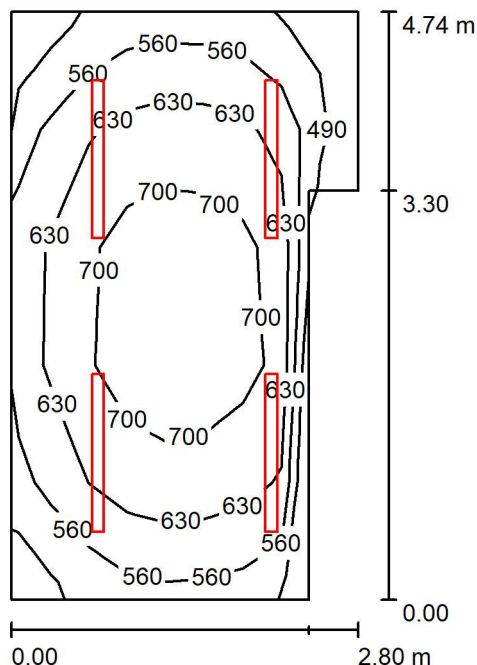
Toužimská 1058/22b
Praha 9

Zpracovatel

Telefon

Fax

e-mail info@axen.cz

A.1.1 Přípravná pokmů / Shrnutí

Výška místnosti: 3.000 m, Montážní výška: 3.000 m, Činitel údržby: 0.77

Hodnoty v Lux, Měřítko 1:61

| Plocha | ρ [%] | E_m [lx] | E_{min} [lx] | E_{max} [lx] | E_{min} / E_m |
|--------------------|------------|------------|----------------|----------------|-----------------|
| Uživatelská úroveň | / | 634 | 437 | 752 | 0.690 |
| Podlaha | 20 | 490 | 338 | 574 | 0.689 |
| Strop | 70 | 413 | 218 | 1413 | 0.529 |
| Stěny (6) | 50 | 492 | 147 | 2523 | / |

Uživatelská úroveň:

Výška: 0.750 m
 Rastr: 9 x 5 Body
 Okrajová zóna: 0.000 m

Kusovník svítidel

| Č. | ks | Označení (Opravný faktor) | Φ (Svítidlo) [lm] | Φ (Zdroje:) [lm] | P [W] |
|---------|----|---------------------------|------------------------|-----------------------|-------|
| 1 | 4 | TYP C (1.000) | 5650 | 5650 | 43.0 |
| Celkem: | | | 22599 | 22600 | 172.0 |

Specifický příkon: $14.40 \text{ W/m}^2 = 2.27 \text{ W/m}^2/100 \text{ lx}$ (Základní plocha: 11.94 m^2)

AXEN, s.r.o.

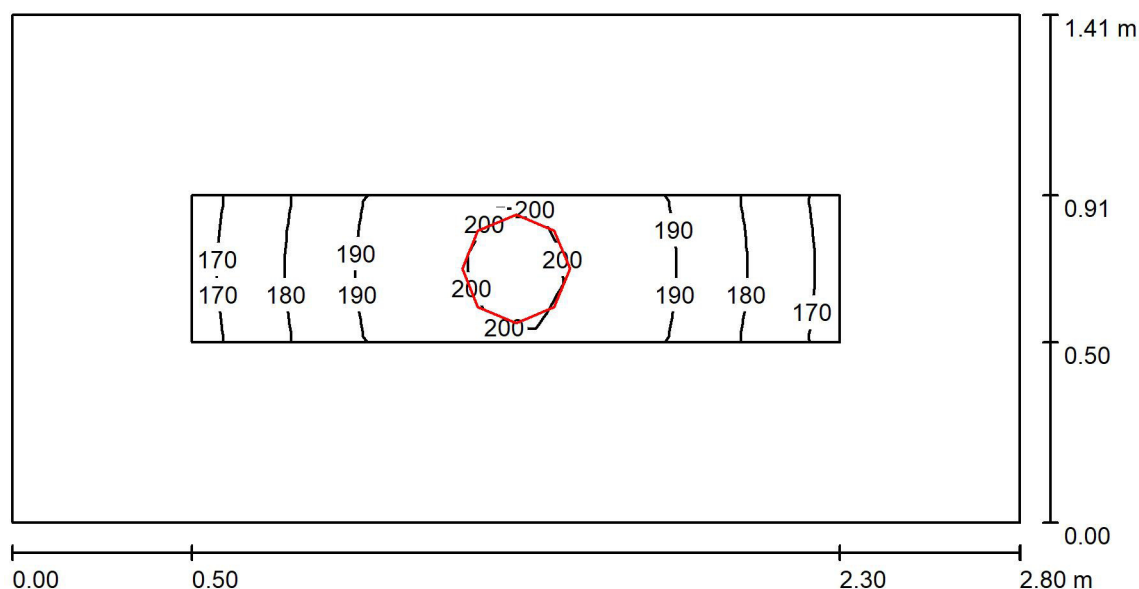
Toužimská 1058/22b
Praha 9

Zpracovatel

Telefon

Fax

e-mail info@axen.cz

A.1.2 Sklad / Shrnutí

Výška místnosti: 3.000 m, Montážní výška: 3.000 m, Činitel údržby: 0.77

Hodnoty v Lux, Měřítko 1:21

| Plocha | ρ [%] | E_m [lx] | E_{min} [lx] | E_{max} [lx] | E_{min} / E_m |
|--------------------|------------|------------|----------------|----------------|-----------------|
| Uživatelská úroveň | / | 188 | 168 | 201 | 0.892 |
| Podlaha | 20 | 108 | 90 | 123 | 0.832 |
| Strop | 70 | 130 | 52 | 2015 | 0.398 |
| Stěny (4) | 50 | 130 | 45 | 498 | / |

Uživatelská úroveň:

Výška: 0.750 m
 Rastr: 17 x 5 Body
 Okrajová zóna: 0.500 m

Kusovník svítidel

| Č. | ks | Označení (Opravný faktor) | Φ (Svítidlo) [lm] | Φ (Zdroje:) [lm] | P [W] |
|---------|----|---------------------------|------------------------|-----------------------|-------|
| 1 | 1 | TYP B (1.000) | 2782 | 2780 | 24.0 |
| Celkem: | | | 2782 | 2780 | 24.0 |

Specifický příkon: $6.09 \text{ W/m}^2 = 3.24 \text{ W/m}^2/100 \text{ lx}$ (Základní plocha: 3.94 m^2)

AXEN, s.r.o.

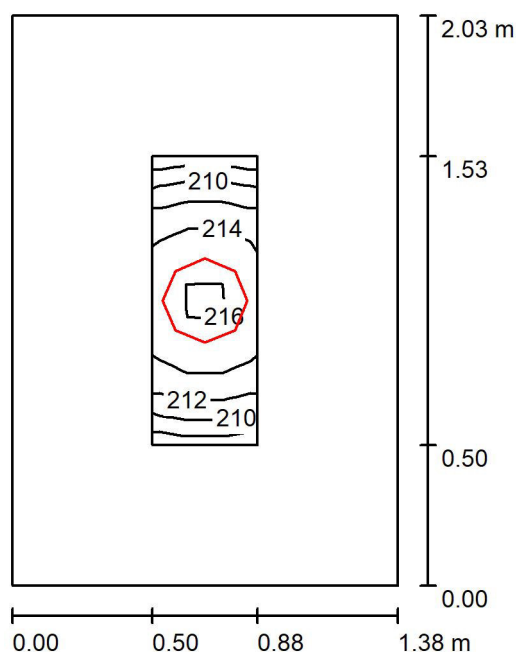
Toužimská 1058/22b
Praha 9

Zpracovatel

Telefon

Fax

e-mail info@axen.cz

A.1.3 Umývárna venkovní / Shrnutí

Výška místnosti: 3.000 m, Montážní výška: 3.000 m, Činitel údržby: 0.77

Hodnoty v Lux, Měřítko 1:27

| Plocha | ρ [%] | E_m [lx] | E_{min} [lx] | E_{max} [lx] | E_{min} / E_m |
|--------------------|------------|------------|----------------|----------------|-----------------|
| Uživatelská úroveň | / | 213 | 208 | 217 | 0.975 |
| Podlaha | 20 | 120 | 106 | 132 | 0.885 |
| Strop | 70 | 179 | 85 | 1987 | 0.475 |
| Stěny (4) | 50 | 168 | 52 | 539 | / |

Uživatelská úroveň:

Výška: 0.750 m
 Rastr: 9 x 3 Body
 Okrajová zóna: 0.500 m

Kusovník svítidel

| Č. | ks | Označení (Opravný faktor) | Φ (Svítidlo) [lm] | Φ (Zdroje:) [lm] | P [W] |
|---------|----|---------------------------|------------------------|-----------------------|-------|
| 1 | 1 | TYP B (1.000) | 2782 | 2780 | 24.0 |
| Celkem: | | | 2782 | 2780 | 24.0 |

Specifický příkon: $8.60 \text{ W/m}^2 = 4.03 \text{ W/m}^2/100 \text{ lx}$ (Základní plocha: 2.79 m^2)

AXEN, s.r.o.

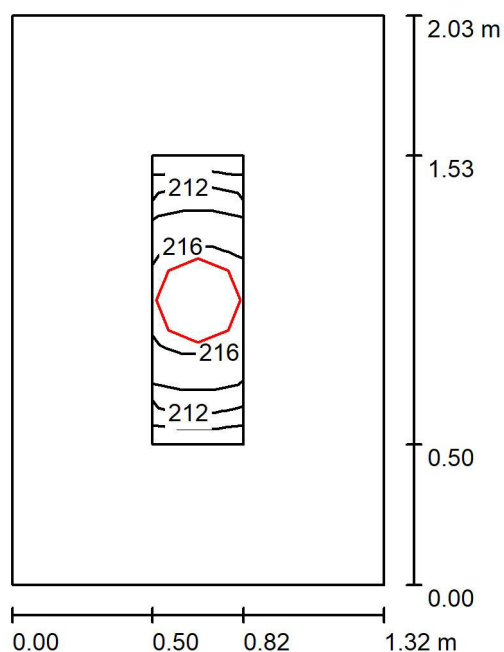
Toužimská 1058/22b
Praha 9

Zpracovatel

Telefon

Fax

e-mail info@axen.cz

A.1.4 Předsíň / Shrnutí

Výška místnosti: 3.000 m, Montážní výška: 3.000 m, Činitel údržby: 0.77

Hodnoty v Lux, Měřítko 1:27

| Plocha | ρ [%] | E_m [lx] | E_{min} [lx] | E_{max} [lx] | E_{min} / E_m |
|--------------------|------------|------------|----------------|----------------|-----------------|
| Uživatelská úroveň | / | 214 | 209 | 218 | 0.976 |
| Podlaha | 20 | 120 | 106 | 132 | 0.885 |
| Strop | 70 | 186 | 85 | 1998 | 0.455 |
| Stěny (4) | 50 | 171 | 50 | 579 | / |

Uživatelská úroveň:

Výška: 0.750 m
 Rastr: 9 x 3 Body
 Okrajová zóna: 0.500 m

Kusovník svítidel

| Č. | ks | Označení (Opravný faktor) | Φ (Svítidlo) [lm] | Φ (Zdroje:) [lm] | P [W] |
|---------|----|---------------------------|------------------------|-----------------------|-------|
| 1 | 1 | TYP B (1.000) | 2782 | 2780 | 24.0 |
| Celkem: | | | 2782 | 2780 | 24.0 |

Specifický příkon: $8.92 \text{ W/m}^2 = 4.16 \text{ W/m}^2/100 \text{ lx}$ (Základní plocha: 2.69 m^2)

AXEN, s.r.o.

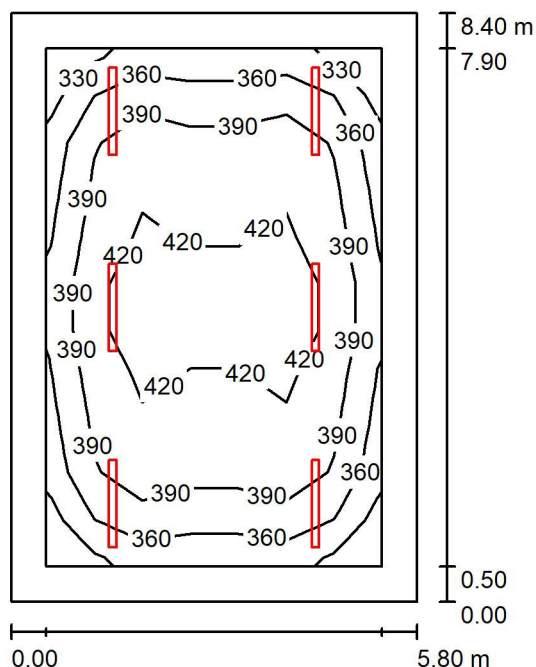
Toužimská 1058/22b
Praha 9

Zpracovatel

Telefon

Fax

e-mail info@axen.cz

A.1.6 Pracovna / Shrnutí

Výška místnosti: 3.000 m, Montážní výška: 3.000 m, Činitel údržby: 0.70

Hodnoty v Lux, Měřítko 1:108

| Plocha | ρ [%] | E_m [lx] | E_{min} [lx] | E_{max} [lx] | E_{min} / E_m |
|--------------------|------------|------------|----------------|----------------|-----------------|
| Uživatelská úroveň | / | 394 | 318 | 442 | 0.806 |
| Podlaha | 20 | 336 | 190 | 417 | 0.565 |
| Strop | 70 | 73 | 52 | 87 | 0.704 |
| Stěny (4) | 50 | 163 | 67 | 283 | / |

Uživatelská úroveň:

Výška: 0.450 m
 Rastr: 7 x 11 Body
 Okrajová zóna: 0.500 m

Kusovník svítidel

| Č. | ks | Označení (Opravný faktor) | Φ (Svítidlo) [lm] | Φ (Zdroje:) [lm] | P [W] |
|---------|----|---------------------------|------------------------|-----------------------|-------|
| 1 | 6 | TYP A (1.000) | 5049 | 6000 | 33.5 |
| Celkem: | | | 30291 | 36000 | 201.0 |

Specifický příkon: $4.13 \text{ W/m}^2 = 1.05 \text{ W/m}^2/100 \text{ lx}$ (Základní plocha: 48.72 m^2)

AXEN, s.r.o.

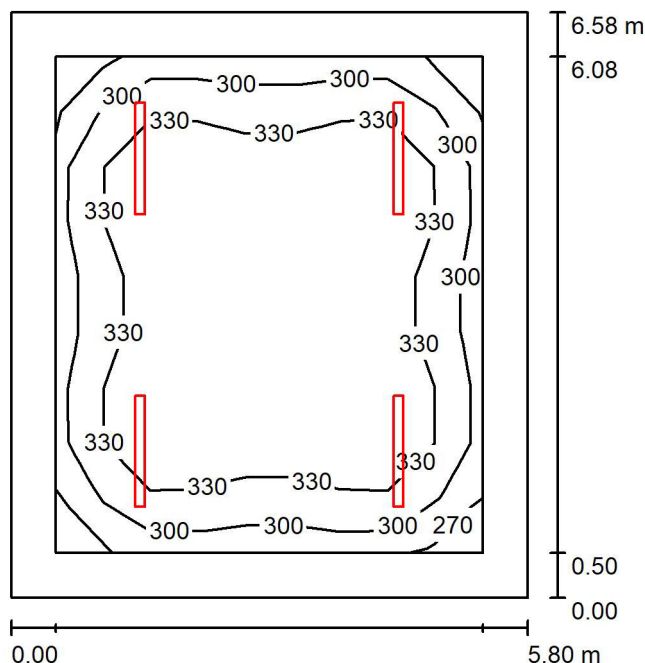
Toužimská 1058/22b
Praha 9

Zpracovatel

Telefon

Fax

e-mail info@axen.cz

A.1.8 Společenská místnost / Shrnutí

Výška místnosti: 3.000 m, Montážní výška: 3.000 m, Činitel údržby: 0.70

Hodnoty v Lux, Měřítko 1:85

| Plocha | ρ [%] | E_m [lx] | E_{min} [lx] | E_{max} [lx] | E_{min} / E_m |
|--------------------|------------|------------|----------------|----------------|-----------------|
| Uživatelská úroveň | / | 329 | 263 | 367 | 0.800 |
| Podlaha | 20 | 276 | 160 | 340 | 0.581 |
| Strop | 70 | 60 | 42 | 69 | 0.691 |
| Stěny (4) | 50 | 135 | 55 | 212 | / |

Uživatelská úroveň:

Výška: 0.450 m
 Rastr: 9 x 9 Body
 Okrajová zóna: 0.500 m

Kusovník svítidel

| Č. | ks | Označení (Opravný faktor) | Φ (Svítidlo) [lm] | Φ (Zdroje:) [lm] | P [W] |
|---------|----|---------------------------|------------------------|-----------------------|-------|
| 1 | 4 | TYP A (1.000) | 5049 | 6000 | 33.5 |
| Celkem: | | | 20194 | 24000 | 134.0 |

Specifický příkon: $3.51 \text{ W/m}^2 = 1.07 \text{ W/m}^2/100 \text{ lx}$ (Základní plocha: 38.14 m^2)

AXEN, s.r.o.

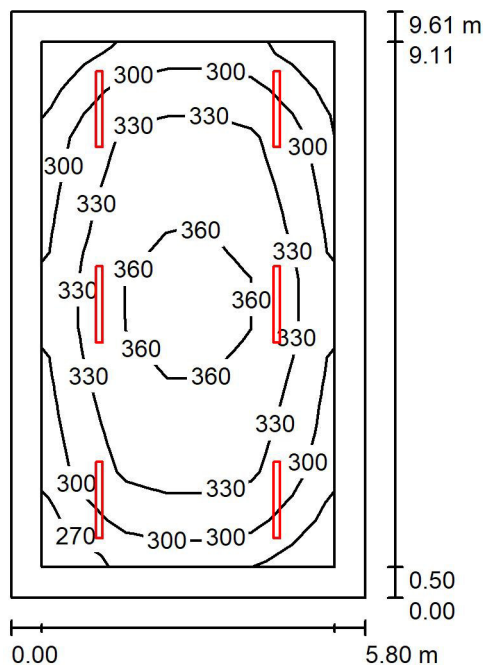
Toužimská 1058/22b
Praha 9

Zpracovatel

Telefon

Fax

e-mail info@axen.cz

A.1.10 Herna Lehárna / Shrnutí

Výška místnosti: 3.000 m, Montážní výška: 3.000 m, Činitel údržby: 0.70

Hodnoty v Lux, Měřítko 1:124

| Plocha | ρ [%] | E_m [lx] | E_{min} [lx] | E_{max} [lx] | E_{min} / E_m |
|--------------------|------------|------------|----------------|----------------|-----------------|
| Uživatelská úroveň | / | 326 | 258 | 370 | 0.792 |
| Podlaha | 20 | 301 | 167 | 370 | 0.555 |
| Strop | 70 | 65 | 46 | 75 | 0.716 |
| Stěny (4) | 50 | 143 | 58 | 224 | / |

Uživatelská úroveň:

Výška: 0.000 m
 Rastr: 11 x 7 Body
 Okrajová zóna: 0.500 m

Kusovník svítidel

| Č. | ks | Označení (Opravný faktor) | Φ (Svítidlo) [lm] | Φ (Zdroje:) [lm] | P [W] |
|---------|----|---------------------------|------------------------|-----------------------|-------|
| 1 | 6 | TYP A (1.000) | 5049 | 6000 | 33.5 |
| Celkem: | | | 30291 | 36000 | 201.0 |

Specifický příkon: $3.61 \text{ W/m}^2 = 1.11 \text{ W/m}^2/100 \text{ lx}$ (Základní plocha: 55.72 m^2)

AXEN, s.r.o.

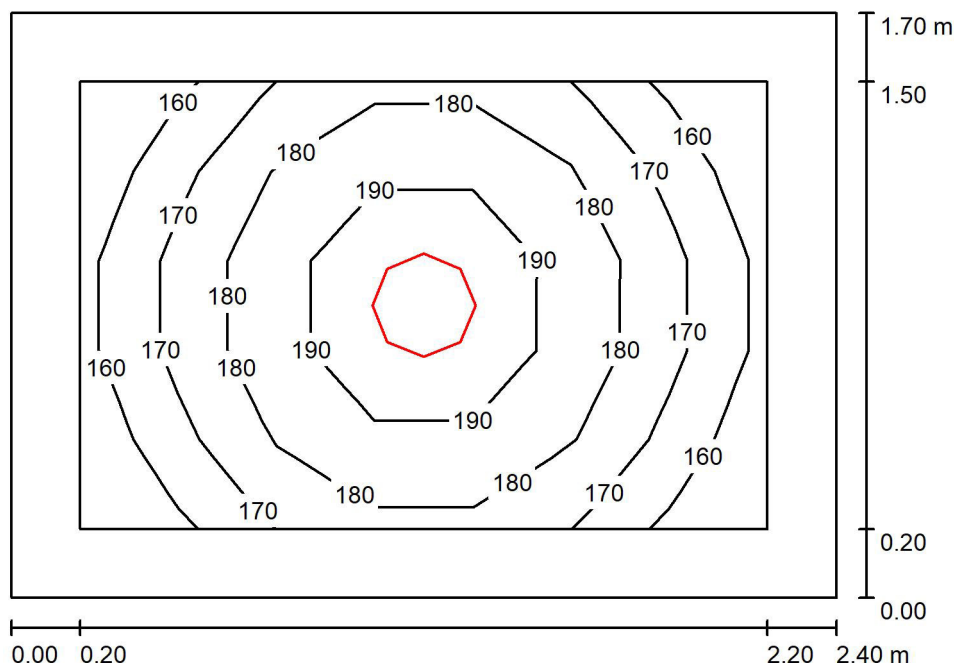
Toužimská 1058/22b
Praha 9

Zpracovatel

Telefon

Fax

e-mail info@axen.cz

A.1.11 Sklad lehátek / Shrnutí

Výška místnosti: 3.000 m, Montážní výška: 3.000 m, Činitel údržby: 0.77

Hodnoty v Lux, Měřítko 1:22

| Plocha | ρ [%] | E_m [lx] | E_{min} [lx] | E_{max} [lx] | E_{min} / E_m |
|--------------------|------------|------------|----------------|----------------|-----------------|
| Uživatelská úroveň | / | 178 | 157 | 199 | 0.882 |
| Podlaha | 20 | 111 | 92 | 125 | 0.828 |
| Strop | 70 | 123 | 53 | 1825 | 0.434 |
| Stěny (4) | 50 | 131 | 50 | 356 | / |

Uživatelská úroveň:

Výška: 0.750 m
 Rastr: 7 x 5 Body
 Okrajová zóna: 0.200 m

Kusovník svítidel

| Č. | ks | Označení (Opravný faktor) | Φ (Svítidlo) [lm] | Φ (Zdroje:) [lm] | P [W] |
|---------|----|---------------------------|------------------------|-----------------------|-------|
| 1 | 1 | TYP B (1.000) | 2782 | 2780 | 24.0 |
| Celkem: | | | 2782 | 2780 | 24.0 |

Specifický příkon: $5.88 \text{ W/m}^2 = 3.30 \text{ W/m}^2/100 \text{ lx}$ (Základní plocha: 4.08 m^2)

AXEN, s.r.o.

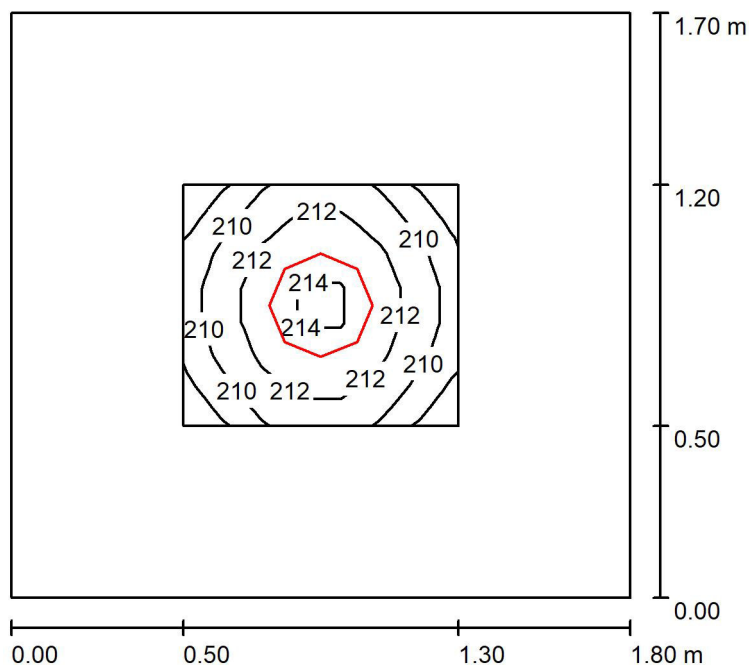
Toužimská 1058/22b
Praha 9

Zpracovatel

Telefon

Fax

e-mail info@axen.cz

A.1.13 Sklad hraček / Shrnutí

Výška místnosti: 3.000 m, Montážní výška: 3.000 m, Činitel údržby: 0.77

Hodnoty v Lux, Měřítko 1:22

| Plocha | ρ [%] | E_m [lx] | E_{min} [lx] | E_{max} [lx] | E_{min} / E_m |
|--------------------|------------|------------|----------------|----------------|-----------------|
| Uživatelská úroveň | / | 211 | 206 | 215 | 0.978 |
| Podlaha | 20 | 120 | 104 | 132 | 0.863 |
| Strop | 70 | 165 | 75 | 1914 | 0.457 |
| Stěny (4) | 50 | 160 | 56 | 379 | / |

Uživatelská úroveň:

Výška: 0.750 m
 Rastr: 7 x 7 Body
 Okrajová zóna: 0.500 m

Kusovník svítidel

| Č. | ks | Označení (Opravný faktor) | Φ (Svítidlo) [lm] | Φ (Zdroje:) [lm] | P [W] |
|---------|----|---------------------------|------------------------|-----------------------|-------|
| 1 | 1 | TYP B (1.000) | 2782 | 2780 | 24.0 |
| Celkem: | | | 2782 | 2780 | 24.0 |

Specifický příkon: $7.84 \text{ W/m}^2 = 3.72 \text{ W/m}^2/100 \text{ lx}$ (Základní plocha: 3.06 m^2)

AXEN, s.r.o.

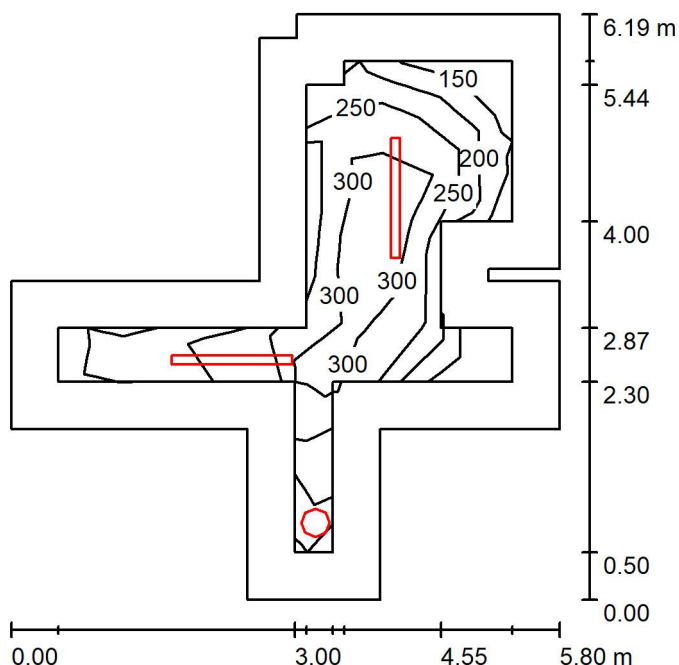
Toužimská 1058/22b
Praha 9

Zpracovatel

Telefon

Fax

e-mail info@axen.cz

A.1.14 Umývárna dětí / Shrnutí

Výška místnosti: 3.000 m, Montážní výška: 3.000 m, Činitel údržby: 0.77

Hodnoty v Lux, Měřítko 1:80

| Plocha | ρ [%] | E_m [lx] | E_{min} [lx] | E_{max} [lx] | E_{min} / E_m |
|--------------------|------------|------------|----------------|----------------|-----------------|
| Uživatelská úroveň | / | 278 | 135 | 355 | 0.484 |
| Podlaha | 20 | 184 | 68 | 258 | 0.371 |
| Strop | 70 | 124 | 35 | 2109 | 0.282 |
| Stěny (16) | 50 | 148 | 42 | 583 | / |

Uživatelská úroveň:

Výška: 0.750 m
 Rastr: 9 x 7 Body
 Okrajová zóna: 0.500 m

Kusovník svítidel

| Č. | ks | Označení (Opravný faktor) | Φ (Svítidlo) [lm] | Φ (Zdroje:) [lm] | P [W] |
|---------|----|---------------------------|------------------------|-----------------------|-------|
| 1 | 1 | TYP B (1.000) | 2782 | 2780 | 24.0 |
| 2 | 1 | TYP C (1.000) | 5650 | 5650 | 43.0 |
| 3 | 1 | TYP CN (1.000) | 3920 | 3920 | 30.0 |
| Celkem: | | | 12351 | Celkem: 12350 | 97.0 |

Specifický příkon: $4.76 \text{ W/m}^2 = 1.71 \text{ W/m}^2/100 \text{ lx}$ (Základní plocha: 20.39 m^2)

AXEN, s.r.o.

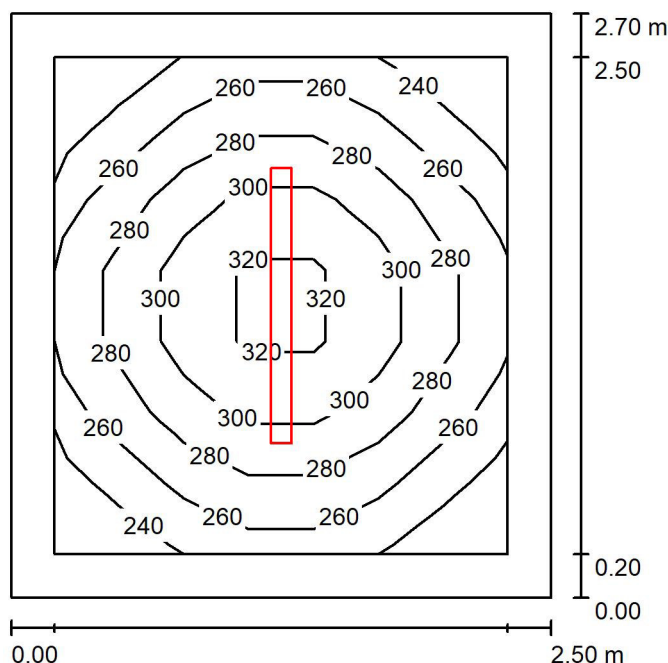
Toužimská 1058/22b
Praha 9

Zpracovatel

Telefon

Fax

e-mail info@axen.cz

A.1.15 WC / Shrnutí

Výška místnosti: 3.000 m, Montážní výška: 3.000 m, Činitel údržby: 0.77

Hodnoty v Lux, Měřítko 1:35

| Plocha | ρ [%] | E_m [lx] | E_{min} [lx] | E_{max} [lx] | E_{min} / E_m |
|--------------------|------------|------------|----------------|----------------|-----------------|
| Uživatelská úroveň | / | 277 | 230 | 329 | 0.832 |
| Podlaha | 20 | 185 | 146 | 215 | 0.789 |
| Strop | 70 | 173 | 82 | 1084 | 0.474 |
| Stěny (4) | 50 | 191 | 90 | 376 | / |

Uživatelská úroveň:

Výška: 0.750 m
 Rastr: 7 x 7 Body
 Okrajová zóna: 0.200 m

Kusovník svítidel

| Č. | ks | Označení (Opravný faktor) | Φ (Svítidlo) [lm] | Φ (Zdroje:) [lm] | P [W] |
|---------|----|---------------------------|------------------------|-----------------------|-------|
| 1 | 1 | TYP C (1.000) | 5650 | 5650 | 43.0 |
| Celkem: | | | 5650 | 5650 | 43.0 |

Specifický příkon: $6.38 \text{ W/m}^2 = 2.30 \text{ W/m}^2/100 \text{ lx}$ (Základní plocha: 6.74 m^2)

AXEN, s.r.o.

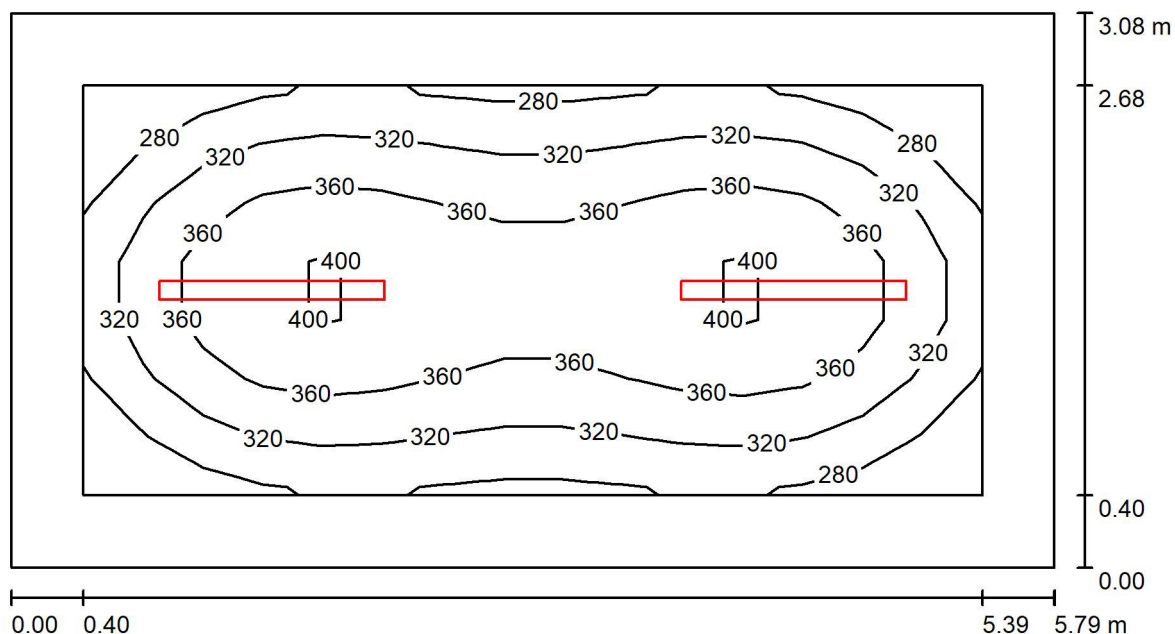
Toužimská 1058/22b
Praha 9

Zpracovatel

Telefon

Fax

e-mail info@axen.cz

A.1.16 Šatna dětí / Shrnutí

Výška místnosti: 3.000 m, Montážní výška: 3.000 m, Činitel údržby: 0.70

Hodnoty v Lux, Měřítko 1:42

| Plocha | ρ [%] | E_m [lx] | E_{min} [lx] | E_{max} [lx] | E_{min} / E_m |
|--------------------|------------|------------|----------------|----------------|-----------------|
| Uživatelská úroveň | / | 337 | 247 | 411 | 0.734 |
| Podlaha | 20 | 239 | 151 | 301 | 0.631 |
| Strop | 70 | 56 | 38 | 62 | 0.678 |
| Stěny (4) | 50 | 127 | 46 | 246 | / |

Uživatelská úroveň:

Výška: 0.750 m
 Rastr: 15 x 7 Body
 Okrajová zóna: 0.400 m

Kusovník svítidel

| Č. | ks | Označení (Opravný faktor) | Φ (Svítidlo) [lm] | Φ (Zdroje:) [lm] | P [W] |
|---------|----|---------------------------|------------------------|-----------------------|-------|
| 1 | 2 | TYP A (1.000) | 5049 | 6000 | 33.5 |
| Celkem: | | | 10097 | 12000 | 67.0 |

Specifický příkon: $3.76 \text{ W/m}^2 = 1.11 \text{ W/m}^2/100 \text{ lx}$ (Základní plocha: 17.82 m^2)

AXEN, s.r.o.

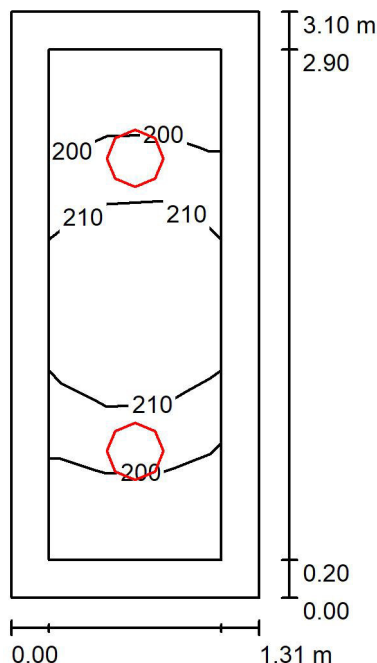
Toužimská 1058/22b
Praha 9

Zpracovatel

Telefon

Fax

e-mail info@axen.cz

A.1.17 Chodba / Shrnutí

Výška místnosti: 3.000 m, Montážní výška: 3.000 m, Činitel údržby: 0.77

Hodnoty v Lux, Měřítko 1:40

| Plocha | ρ [%] | E_m [lx] | E_{min} [lx] | E_{max} [lx] | E_{min} / E_m |
|--------------------|------------|------------|----------------|----------------|-----------------|
| Uživatelská úroveň | / | 206 | 193 | 219 | 0.937 |
| Podlaha | 20 | 196 | 164 | 219 | 0.837 |
| Strop | 70 | 257 | 131 | 2083 | 0.509 |
| Stěny (4) | 50 | 251 | 79 | 652 | / |

Uživatelská úroveň:

Výška: 0.000 m
 Rastr: 3 x 7 Body
 Okrajová zóna: 0.200 m

Kusovník svítidel

| Č. | ks | Označení (Opravný faktor) | Φ (Svítidlo) [lm] | Φ (Zdroje:) [lm] | P [W] |
|---------|----|---------------------------|------------------------|-----------------------|-------|
| 1 | 2 | TYP B (1.000) | 2782 | 2780 | 24.0 |
| Celkem: | | | 5563 | 5560 | 48.0 |

Specifický příkon: $11.86 \text{ W/m}^2 = 5.77 \text{ W/m}^2/100 \text{ lx}$ (Základní plocha: 4.05 m^2)

AXEN, s.r.o.

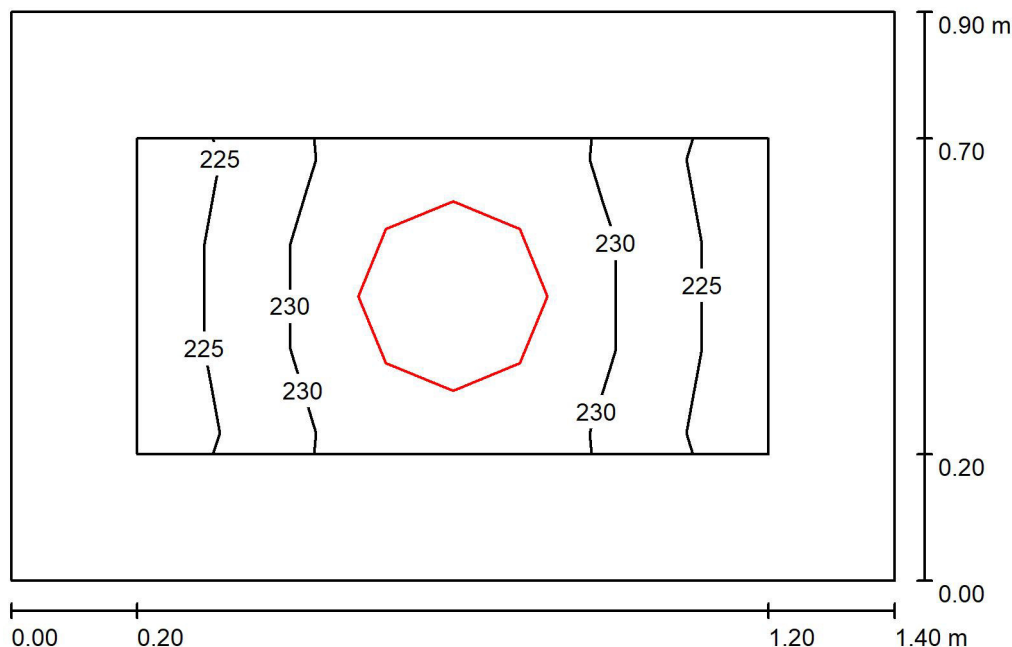
Toužimská 1058/22b
Praha 9

Zpracovatel

Telefon

Fax

e-mail info@axen.cz

A.1.18 Úklidová komora / Shrnutí

Výška místnosti: 3.000 m, Montážní výška: 3.000 m, Činitel údržby: 0.77

Hodnoty v Lux, Měřítko 1:12

| Plocha | ρ [%] | E_m [lx] | E_{min} [lx] | E_{max} [lx] | E_{min} / E_m |
|--------------------|------------|------------|----------------|----------------|-----------------|
| Uživatelská úroveň | / | 230 | 223 | 236 | 0.972 |
| Podlaha | 20 | 125 | 117 | 132 | 0.937 |
| Strop | 70 | 390 | 182 | 2043 | 0.467 |
| Stěny (4) | 50 | 269 | 48 | 1251 | / |

Uživatelská úroveň:

Výška: 0.750 m
 Rastr: 5 x 3 Body
 Okrajová zóna: 0.200 m

Kusovník svítidel

| Č. | ks | Označení (Opravný faktor) | Φ (Svítidlo) [lm] | Φ (Zdroje:) [lm] | P [W] |
|---------|----|---------------------------|------------------------|-----------------------|-------|
| 1 | 1 | TYP B (1.000) | 2782 | 2780 | 24.0 |
| Celkem: | | | 2782 | 2780 | 24.0 |

Specifický příkon: $19.05 \text{ W/m}^2 = 8.29 \text{ W/m}^2/100 \text{ lx}$ (Základní plocha: 1.26 m^2)

AXEN, s.r.o.

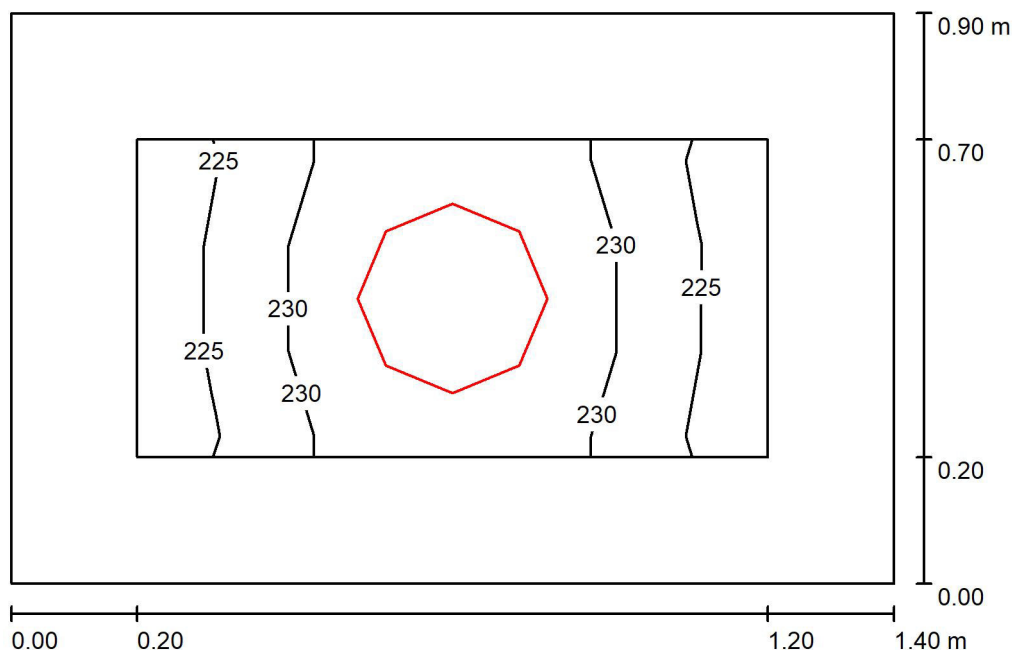
Toužimská 1058/22b
Praha 9

Zpracovatel

Telefon

Fax

e-mail info@axen.cz

A.1.19 WC zaměstnanců / Shrnutí

Výška místnosti: 3.000 m, Montážní výška: 3.000 m, Činitel údržby: 0.77

Hodnoty v Lux, Měřítko 1:12

| Plocha | ρ [%] | E_m [lx] | E_{min} [lx] | E_{max} [lx] | E_{min} / E_m |
|--------------------|------------|------------|----------------|----------------|-----------------|
| Uživatelská úroveň | / | 230 | 223 | 236 | 0.972 |
| Podlaha | 20 | 125 | 117 | 131 | 0.936 |
| Strop | 70 | 389 | 175 | 2042 | 0.449 |
| Stěny (4) | 50 | 269 | 47 | 1251 | / |

Uživatelská úroveň:

Výška: 0.750 m
 Rastr: 5 x 3 Body
 Okrajová zóna: 0.200 m

Kusovník svítidel

| Č. | ks | Označení (Opravný faktor) | Φ (Svítidlo) [lm] | Φ (Zdroje:) [lm] | P [W] |
|---------|----|---------------------------|------------------------|-----------------------|-------|
| 1 | 1 | TYP B (1.000) | 2782 | 2780 | 24.0 |
| Celkem: | | | 2782 | 2780 | 24.0 |

Specifický příkon: $19.00 \text{ W/m}^2 = 8.27 \text{ W/m}^2/100 \text{ lx}$ (Základní plocha: 1.26 m^2)

AXEN, s.r.o.

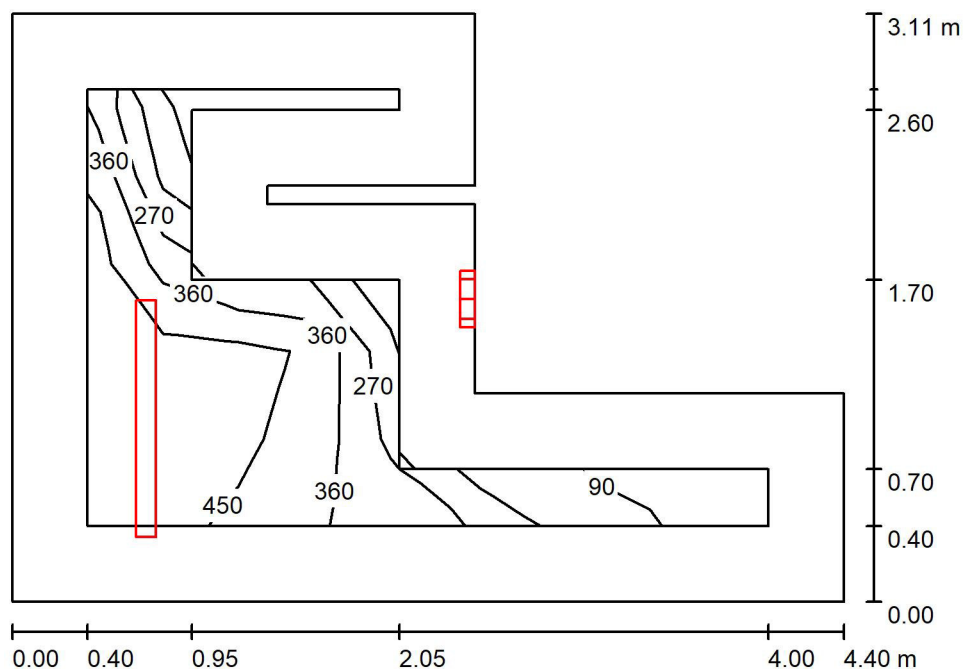
Toužimská 1058/22b
Praha 9

Zpracovatel

Telefon

Fax

e-mail info@axen.cz

A.1.21 Šatna zaměstnanců / Shrnutí

Výška místnosti: 3.000 m, Činitel údržby: 0.70

Hodnoty v Lux, Měřítko 1:40

| Plocha | ρ [%] | E_m [lx] | E_{min} [lx] | E_{max} [lx] | E_{min} / E_m |
|--------------------|------------|------------|----------------|----------------|-----------------|
| Uživatelská úroveň | / | 347 | 51 | 501 | 0.148 |
| Podlaha | 20 | 191 | 33 | 325 | 0.174 |
| Strop | 70 | 112 | 22 | 293 | 0.192 |
| Stěny (10) | 50 | 140 | 19 | 2153 | / |

Uživatelská úroveň:

Výška: 0.750 m
 Rastr: 9 x 5 Body
 Okrajová zóna: 0.400 m

Kusovník svítidel

| Č. | ks | Označení (Opravný faktor) | Φ (Svítidlo) [lm] | Φ (Zdroje:) [lm] | P [W] |
|---------|----|---------------------------|------------------------|-----------------------|-------|
| 1 | 1 | TYP A (1.000) | 5049 | 6000 | 33.5 |
| 2 | 1 | TYP B (1.000) | 2782 | 2780 | 24.0 |
| Celkem: | | | 7830 | 8780 | 57.5 |

Specifický příkon: $5.96 \text{ W/m}^2 = 1.72 \text{ W/m}^2/100 \text{ lx}$ (Základní plocha: 9.65 m^2)

AXEN, s.r.o.

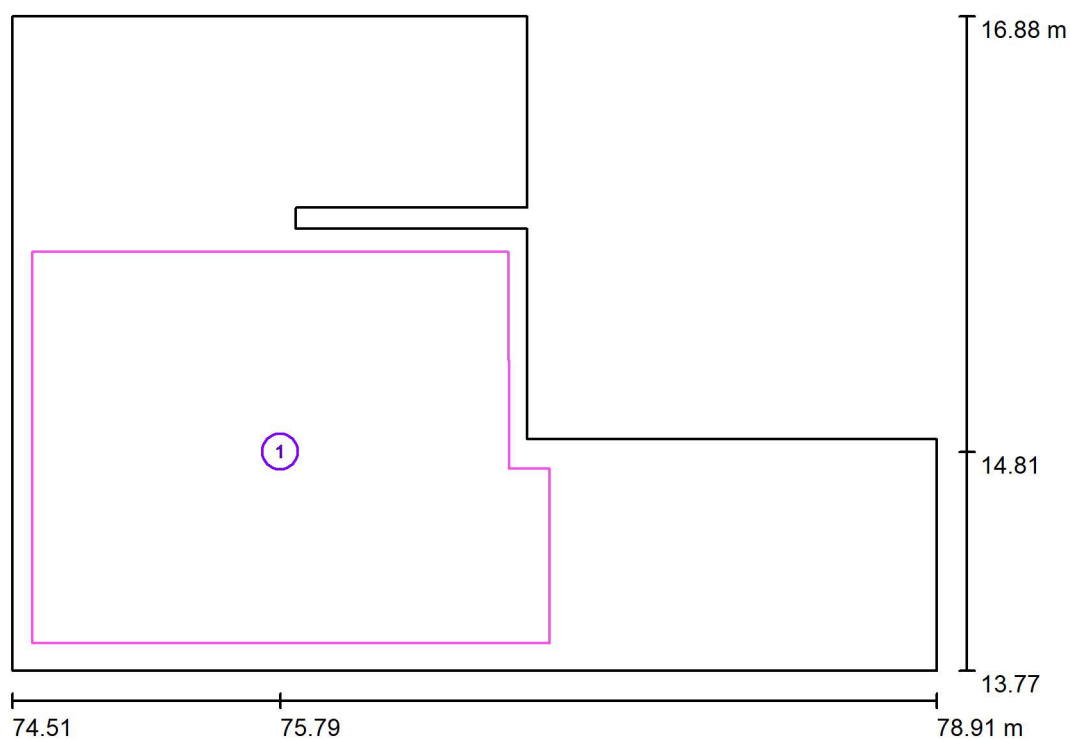
Toužimská 1058/22b
Praha 9

Zpracovatel

Telefon

Fax

e-mail info@axen.cz

A.1.21 Šatna zaměstnanců / Výpočtové plochy (přehled výsledků)

Měřítko 1 : 36

Seznam výpočtových ploch

| Č. | Označení | Typ | Rastr | E_m [lx] | E_{min} [lx] | E_{max} [lx] | E_{min} / E_m | E_{min} / E_{max} |
|----|--------------------|--------|-------|------------|----------------|----------------|-----------------|---------------------|
| 1 | Výpočtová plocha 1 | svisle | 7 x 5 | 277 | 175 | 325 | 0.630 | 0.538 |

AXEN, s.r.o.

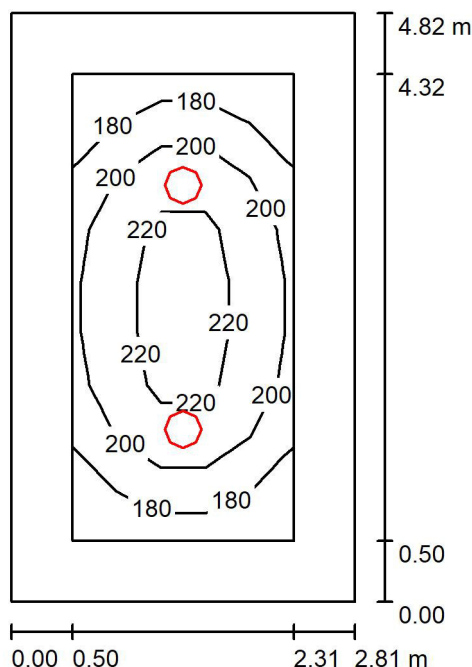
Toužimská 1058/22b
Praha 9

Zpracovatel

Telefon

Fax

e-mail info@axen.cz

A.1.22 Vstupní hala / Shrnutí

Výška místnosti: 3.000 m, Montážní výška: 3.000 m, Činitel údržby: 0.77

Hodnoty v Lux, Měřítko 1:62

| Plocha | ρ [%] | E_m [lx] | E_{min} [lx] | E_{max} [lx] | E_{min} / E_m |
|--------------------|------------|------------|----------------|----------------|-----------------|
| Uživatelská úroveň | / | 201 | 163 | 231 | 0.811 |
| Podlaha | 20 | 134 | 95 | 166 | 0.705 |
| Strop | 70 | 81 | 39 | 2041 | 0.482 |
| Stěny (4) | 50 | 108 | 60 | 171 | / |

Uživatelská úroveň:

Výška: 0.750 m
 Rastr: 5 x 9 Body
 Okrajová zóna: 0.500 m

Kusovník svítidel

| Č. | ks | Označení (Opravný faktor) | Φ (Svítidlo) [lm] | Φ (Zdroje:) [lm] | P [W] |
|---------|----|---------------------------|------------------------|-----------------------|-------|
| 1 | 2 | TYP B (1.000) | 2782 | 2780 | 24.0 |
| Celkem: | | | 5563 | 5560 | 48.0 |

Specifický příkon: $3.54 \text{ W/m}^2 = 1.76 \text{ W/m}^2/100 \text{ lx}$ (Základní plocha: 13.56 m^2)

AXEN, s.r.o.

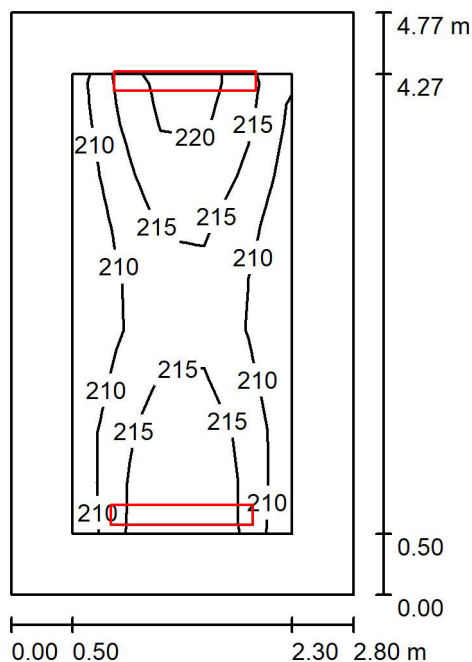
Toužimská 1058/22b
Praha 9

Zpracovatel

Telefon

Fax

e-mail info@axen.cz

A.1.23 Schodiště / Shrnutí

Výška místnosti: 3.000 m, Montážní výška: 3.000 m, Činitel údržby: 0.70

Hodnoty v Lux, Měřítko 1:62

| Plocha | ρ [%] | E_m [lx] | E_{min} [lx] | E_{max} [lx] | E_{min} / E_m |
|--------------------|------------|------------|----------------|----------------|-----------------|
| Uživatelská úroveň | / | 213 | 206 | 222 | 0.969 |
| Podlaha | 20 | 200 | 164 | 222 | 0.821 |
| Strop | 70 | 168 | 69 | 1770 | 0.410 |
| Stěny (4) | 50 | 198 | 98 | 991 | / |

Uživatelská úroveň:

Výška: 0.000 m
 Rastr: 5 x 9 Body
 Okrajová zóna: 0.500 m

Kusovník svítidel

| Č. | ks | Označení (Opravný faktor) | Φ (Svítidlo) [lm] | Φ (Zdroje:) [lm] | P [W] |
|---------|----|---------------------------|------------------------|-----------------------|-------|
| 1 | 2 | TYP D (1.000) | 5209 | 5210 | 42.0 |
| Celkem: | | | 10419 | 10420 | 84.0 |

Specifický příkon: $6.29 \text{ W/m}^2 = 2.95 \text{ W/m}^2/100 \text{ lx}$ (Základní plocha: 13.35 m^2)

AXEN, s.r.o.

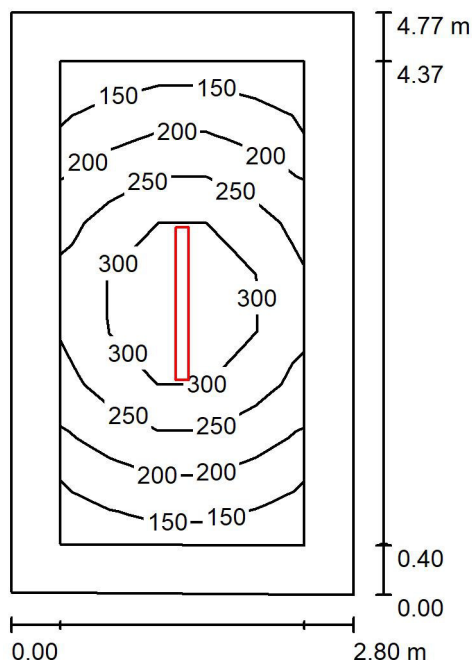
Toužimská 1058/22b
Praha 9

Zpracovatel

Telefon

Fax

e-mail info@axen.cz

A.1.24 Šatna / Shrnutí

Výška místnosti: 3.000 m, Montážní výška: 3.000 m, Činitel údržby: 0.70

Hodnoty v Lux, Měřítka 1:62

| Plocha | ρ [%] | E_m [lx] | E_{min} [lx] | E_{max} [lx] | E_{min} / E_m |
|--------------------|------------|------------|----------------|----------------|-----------------|
| Uživatelská úroveň | / | 234 | 132 | 357 | 0.565 |
| Podlaha | 20 | 154 | 89 | 222 | 0.577 |
| Strop | 70 | 34 | 24 | 40 | 0.705 |
| Stěny (4) | 50 | 77 | 27 | 159 | / |

Uživatelská úroveň:

Výška: 0.750 m
 Rastr: 9 x 5 Body
 Okrajová zóna: 0.400 m

Kusovník svítidel

| Č. | ks | Označení (Opravný faktor) | Φ (Svítidlo) [lm] | Φ (Zdroje:) [lm] | P [W] |
|---------|----|---------------------------|------------------------|-----------------------|-------|
| 1 | 1 | TYP A (1.000) | 5049 | 6000 | 33.5 |
| Celkem: | | | 5049 | 6000 | 33.5 |

Specifický příkon: $2.51 \text{ W/m}^2 = 1.07 \text{ W/m}^2/100 \text{ lx}$ (Základní plocha: 13.33 m^2)

AXEN, s.r.o.

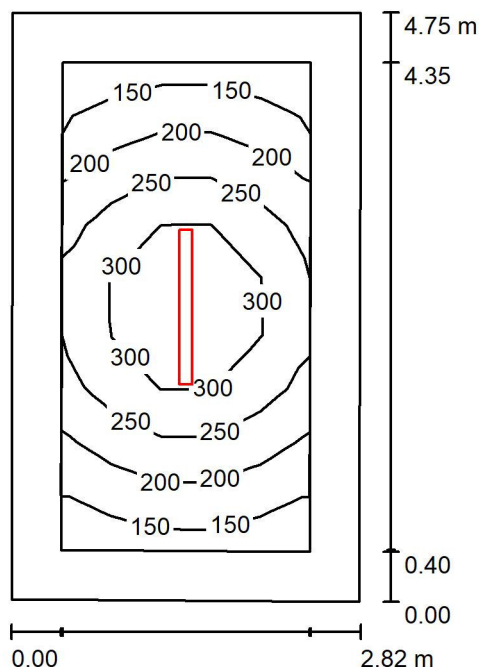
Toužimská 1058/22b
Praha 9

Zpracovatel

Telefon

Fax

e-mail info@axen.cz

A1.1.26 Šatna / Shrnutí

Výška místnosti: 3.000 m, Montážní výška: 3.000 m, Činitel údržby: 0.70

Hodnoty v Lux, Měřítko 1:61

| Plocha | ρ [%] | E_m [lx] | E_{min} [lx] | E_{max} [lx] | E_{min} / E_m |
|--------------------|------------|------------|----------------|----------------|-----------------|
| Uživatelská úroveň | / | 235 | 133 | 358 | 0.567 |
| Podlaha | 20 | 155 | 89 | 223 | 0.577 |
| Strop | 70 | 34 | 24 | 40 | 0.702 |
| Stěny (4) | 50 | 78 | 28 | 160 | / |

Uživatelská úroveň:

Výška: 0.750 m
 Rastr: 9 x 5 Body
 Okrajová zóna: 0.400 m

Kusovník svítidel

| Č. | ks | Označení (Opravný faktor) | Φ (Svítidlo) [lm] | Φ (Zdroje:) [lm] | P [W] |
|---------|----|---------------------------|------------------------|-----------------------|-------|
| 1 | 1 | TYP A (1.000) | 5049 | 6000 | 33.5 |
| Celkem: | | | 5049 | 6000 | 33.5 |

Specifický příkon: $2.52 \text{ W/m}^2 = 1.07 \text{ W/m}^2/100 \text{ lx}$ (Základní plocha: 13.29 m^2)

AXEN, s.r.o.

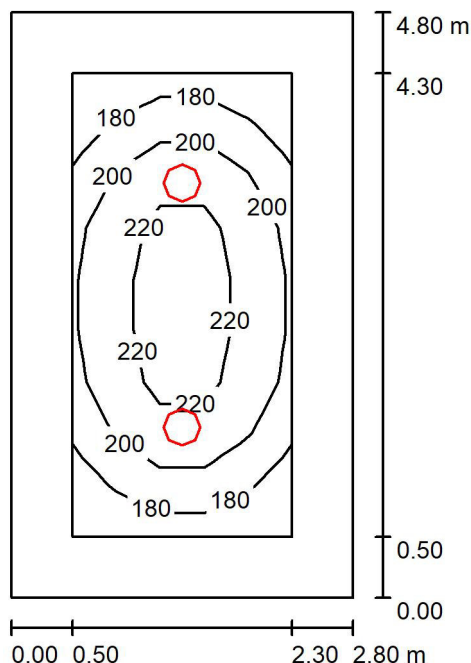
Toužimská 1058/22b
Praha 9

Zpracovatel

Telefon

Fax

e-mail info@axen.cz

A1.1.28 Vstupní hala / Shrnutí

Výška místnosti: 3.000 m, Montážní výška: 3.000 m, Činitel údržby: 0.77

Hodnoty v Lux, Měřítka 1:62

| Plocha | ρ [%] | E_m [lx] | E_{min} [lx] | E_{max} [lx] | E_{min} / E_m |
|--------------------|------------|------------|----------------|----------------|-----------------|
| Uživatelská úroveň | / | 202 | 164 | 231 | 0.814 |
| Podlaha | 20 | 135 | 95 | 166 | 0.706 |
| Strop | 70 | 82 | 39 | 2105 | 0.476 |
| Stěny (4) | 50 | 109 | 61 | 172 | / |

Uživatelská úroveň:

Výška: 0.750 m
 Rastr: 5 x 9 Body
 Okrajová zóna: 0.500 m

Kusovník svítidel

| Č. | ks | Označení (Opravný faktor) | Φ (Svítidlo) [lm] | Φ (Zdroje:) [lm] | P [W] |
|--------------|----|---------------------------|------------------------|-----------------------|-------|
| 1 | 2 | TYP B (1.000) | 2782 | 2780 | 24.0 |
| Celkem: 5563 | | | | Celkem: 5560 | 48.0 |

Specifický příkon: $3.58 \text{ W/m}^2 = 1.77 \text{ W/m}^2/100 \text{ lx}$ (Základní plocha: 13.41 m^2)

AXEN, s.r.o.

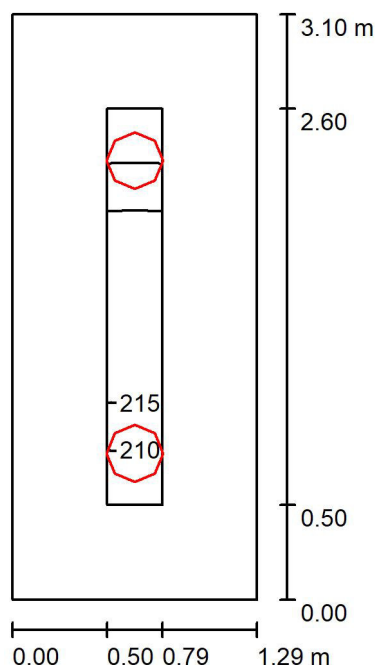
Toužimská 1058/22b
Praha 9

Zpracovatel

Telefon

Fax

e-mail info@axen.cz

A1.1.29 Chodba / Shrnutí

Výška místnosti: 3.000 m, Montážní výška: 3.000 m, Činitel údržby: 0.77

Hodnoty v Lux, Měřítko 1:40

| Plocha | ρ [%] | E_m [lx] | E_{min} [lx] | E_{max} [lx] | E_{min} / E_m |
|--------------------|------------|------------|----------------|----------------|-----------------|
| Uživatelská úroveň | / | 214 | 208 | 220 | 0.969 |
| Podlaha | 20 | 196 | 165 | 218 | 0.838 |
| Strop | 70 | 260 | 116 | 2083 | 0.445 |
| Stěny (4) | 50 | 252 | 78 | 664 | / |

Uživatelská úroveň:

Výška: 0.000 m
 Rastr: 3 x 7 Body
 Okrajová zóna: 0.500 m

Kusovník svítidel

| Č. | ks | Označení (Opravný faktor) | Φ (Svítidlo) [lm] | Φ (Zdroje:) [lm] | P [W] |
|---------|----|---------------------------|------------------------|-----------------------|-------|
| 1 | 2 | TYP B (1.000) | 2782 | 2780 | 24.0 |
| Celkem: | | | 5563 | 5560 | 48.0 |

Specifický příkon: $12.00 \text{ W/m}^2 = 5.60 \text{ W/m}^2/100 \text{ lx}$ (Základní plocha: 4.00 m^2)

AXEN, s.r.o.

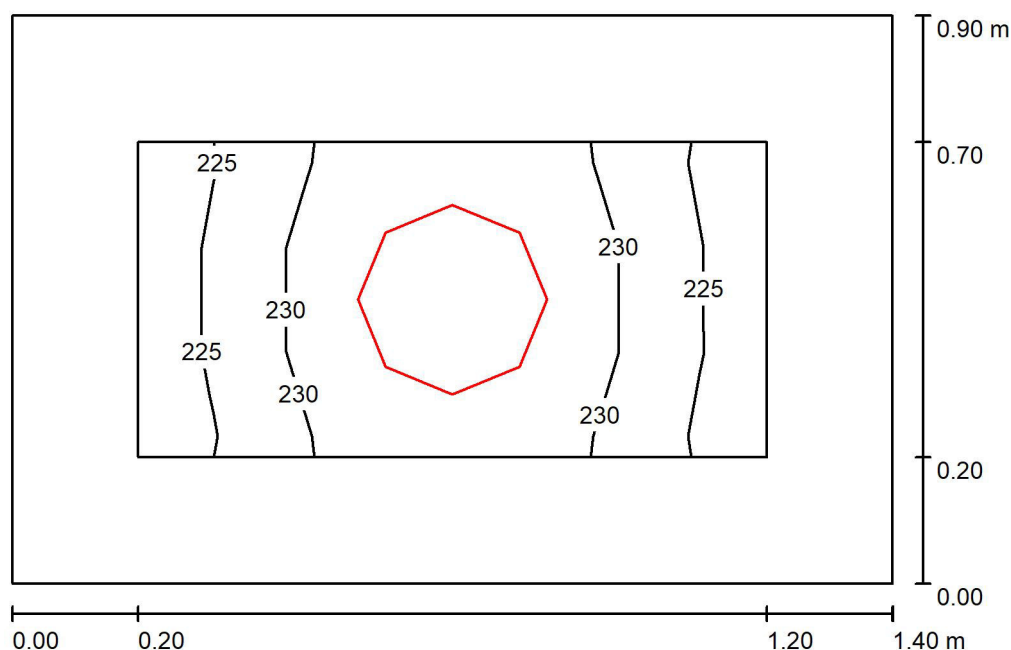
Toužimská 1058/22b
Praha 9

Zpracovatel

Telefon

Fax

e-mail info@axen.cz

A1.1.30 Úklidová komora / Shrnutí

Výška místnosti: 3.000 m, Montážní výška: 3.000 m, Činitel údržby: 0.77

Hodnoty v Lux, Měřítko 1:12

| Plocha | ρ [%] | E_m [lx] | E_{min} [lx] | E_{max} [lx] | E_{min} / E_m |
|--------------------|------------|------------|----------------|----------------|-----------------|
| Uživatelská úroveň | / | 230 | 224 | 236 | 0.972 |
| Podlaha | 20 | 125 | 118 | 132 | 0.938 |
| Strop | 70 | 391 | 179 | 2044 | 0.458 |
| Stěny (4) | 50 | 270 | 47 | 1260 | / |

Uživatelská úroveň:

Výška: 0.750 m
 Rastr: 5 x 3 Body
 Okrajová zóna: 0.200 m

Kusovník svítidel

| Č. | ks | Označení (Opravný faktor) | Φ (Svítidlo) [lm] | Φ (Zdroje:) [lm] | P [W] |
|---------|----|---------------------------|------------------------|-----------------------|-------|
| 1 | 1 | TYP B (1.000) | 2782 | 2780 | 24.0 |
| Celkem: | | | 2782 | 2780 | 24.0 |

Specifický příkon: $19.12 \text{ W/m}^2 = 8.32 \text{ W/m}^2/100 \text{ lx}$ (Základní plocha: 1.26 m^2)

AXEN, s.r.o.

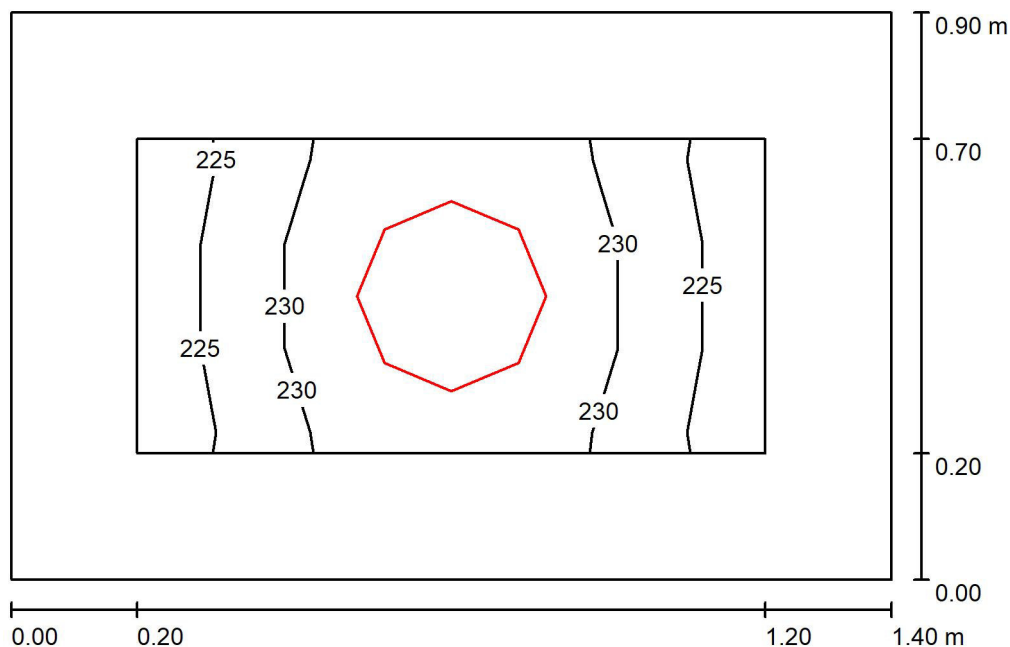
Toužimská 1058/22b
Praha 9

Zpracovatel

Telefon

Fax

e-mail info@axen.cz

A1.1.31 WC zaměstnanců / Shrnutí

Výška místnosti: 3.000 m, Montážní výška: 3.000 m, Činitel údržby: 0.77

Hodnoty v Lux, Měřítko 1:12

| Plocha | ρ [%] | E_m [lx] | E_{min} [lx] | E_{max} [lx] | E_{min} / E_m |
|--------------------|------------|------------|----------------|----------------|-----------------|
| Uživatelská úroveň | / | 230 | 224 | 236 | 0.972 |
| Podlaha | 20 | 125 | 117 | 131 | 0.934 |
| Strop | 70 | 392 | 172 | 2045 | 0.440 |
| Stěny (4) | 50 | 270 | 46 | 1262 | / |

Uživatelská úroveň:

Výška: 0.750 m
 Rastr: 5 x 3 Body
 Okrajová zóna: 0.200 m

Kusovník svítidel

| Č. | ks | Označení (Opravný faktor) | Φ (Svítidlo) [lm] | Φ (Zdroje:) [lm] | P [W] |
|---------|----|---------------------------|------------------------|-----------------------|-------|
| 1 | 1 | TYP B (1.000) | 2782 | 2780 | 24.0 |
| Celkem: | | | 2782 | 2780 | 24.0 |

Specifický příkon: $19.14 \text{ W/m}^2 = 8.33 \text{ W/m}^2/100 \text{ lx}$ (Základní plocha: 1.25 m^2)

AXEN, s.r.o.

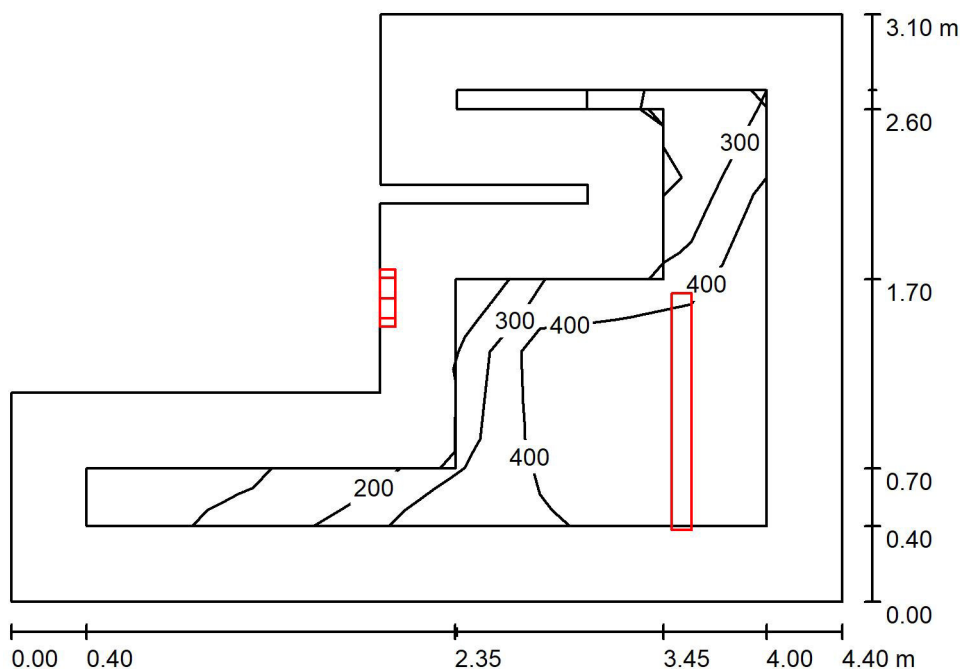
Toužimská 1058/22b
Praha 9

Zpracovatel

Telefon

Fax

e-mail info@axen.cz

A1.1.33 Šatna zaměstnanců / Shrnutí

Výška místnosti: 3.000 m, Činitel údržby: 0.70

Hodnoty v Lux, Měřítka 1:40

| Plocha | ρ [%] | E_m [lx] | E_{min} [lx] | E_{max} [lx] | E_{min} / E_m |
|--------------------|------------|------------|----------------|----------------|-----------------|
| Uživatelská úroveň | / | 361 | 55 | 511 | 0.151 |
| Podlaha | 20 | 195 | 34 | 326 | 0.174 |
| Strop | 70 | 112 | 21 | 296 | 0.189 |
| Stěny (10) | 50 | 140 | 21 | 2169 | / |

Uživatelská úroveň:

Výška: 0.750 m
 Rastr: 9 x 5 Body
 Okrajová zóna: 0.400 m

Kusovník svítidel

| Č. | ks | Označení (Opravný faktor) | Φ (Svítidlo) [lm] | Φ (Zdroje:) [lm] | P [W] |
|---------|----|---------------------------|------------------------|-----------------------|-------|
| 1 | 1 | TYP A (1.000) | 5049 | 6000 | 33.5 |
| 2 | 1 | TYP B (1.000) | 2782 | 2780 | 24.0 |
| Celkem: | | | 7830 | 8780 | 57.5 |

Specifický příkon: $5.97 \text{ W/m}^2 = 1.65 \text{ W/m}^2/100 \text{ lx}$ (Základní plocha: 9.63 m^2)

AXEN, s.r.o.

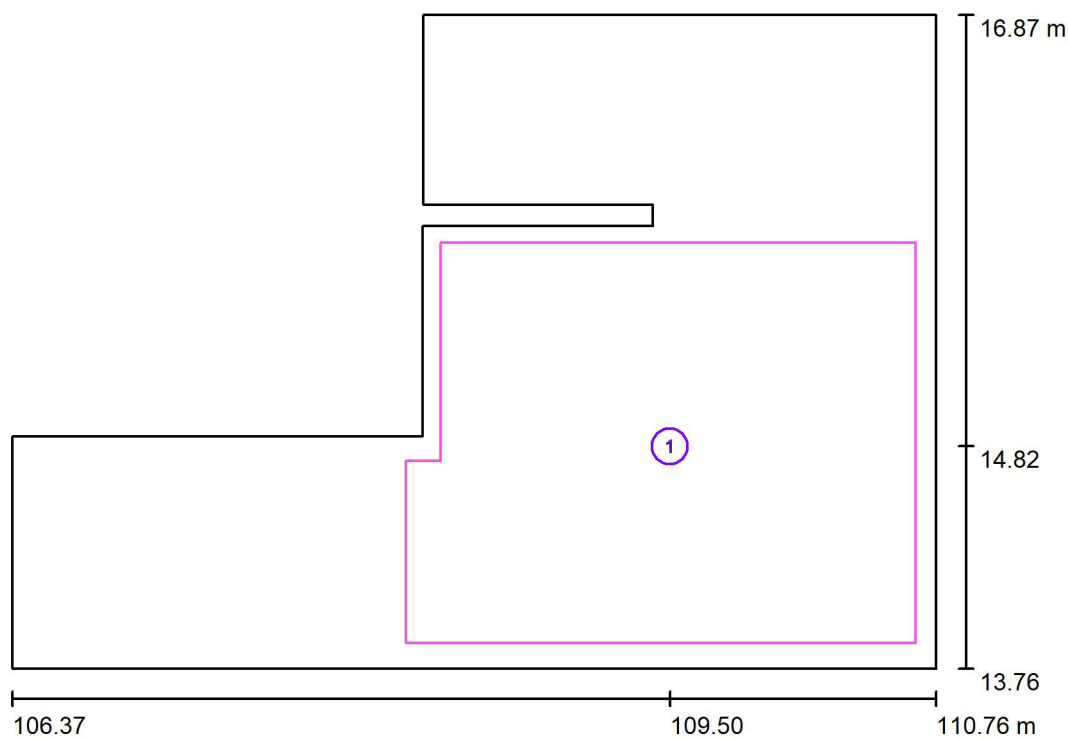
Toužimská 1058/22b
Praha 9

Zpracovatel

Telefon

Fax

e-mail info@axen.cz

A1.1.33 Šatna zaměstnanců / Výpočtové plochy (přehled výsledků)

Měřítko 1 : 36

Seznam výpočtových ploch

| Č. | Označení | Typ | Rastr | E_m [lx] | E_{min} [lx] | E_{max} [lx] | E_{min} / E_m | E_{min} / E_{max} |
|----|--------------------|--------|-------|------------|----------------|----------------|-----------------|---------------------|
| 1 | Výpočtová plocha 1 | svisle | 7 x 7 | 275 | 185 | 326 | 0.673 | 0.569 |

AXEN, s.r.o.

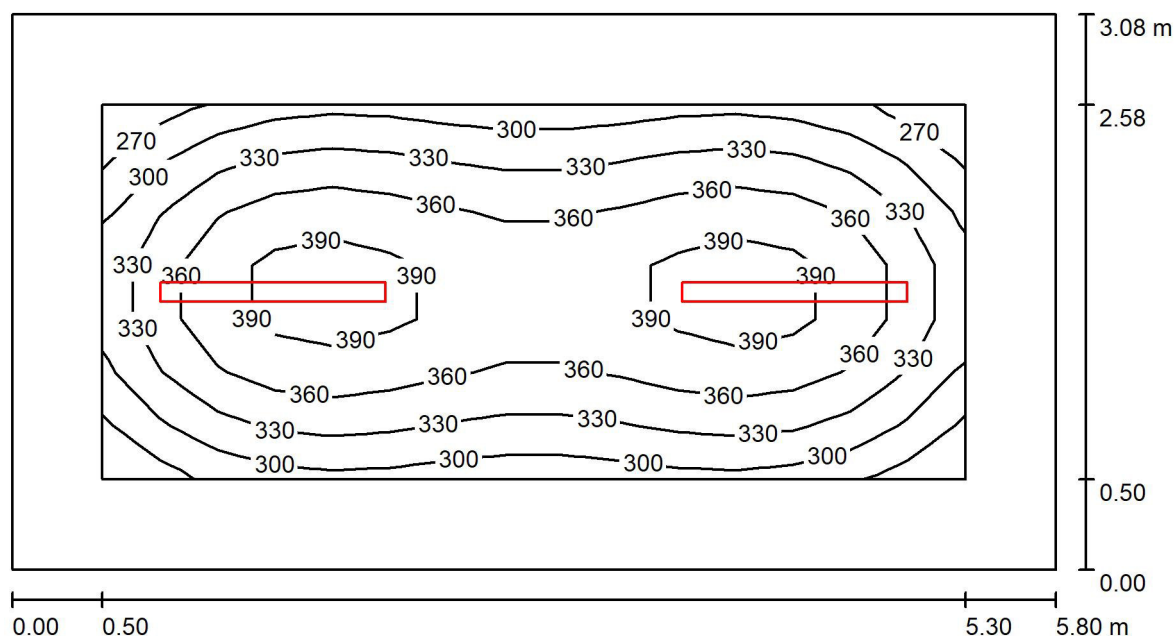
Toužimská 1058/22b
Praha 9

Zpracovatel

Telefon

Fax

e-mail info@axen.cz

A1.1.34 Šatna dětí / Shrnutí

Výška místnosti: 3.000 m, Montážní výška: 3.000 m, Činitel údržby: 0.70

Hodnoty v Lux, Měřítko 1:42

| Plocha | ρ [%] | E_m [lx] | E_{min} [lx] | E_{max} [lx] | E_{min} / E_m |
|--------------------|------------|------------|----------------|----------------|-----------------|
| Uživatelská úroveň | / | 346 | 267 | 411 | 0.770 |
| Podlaha | 20 | 238 | 151 | 300 | 0.632 |
| Strop | 70 | 55 | 38 | 61 | 0.680 |
| Stěny (4) | 50 | 125 | 48 | 244 | / |

Uživatelská úroveň:

Výška: 0.750 m
 Rastr: 15 x 7 Body
 Okrajová zóna: 0.500 m

Kusovník svítidel

| Č. | ks | Označení (Opravný faktor) | Φ (Svítidlo) [lm] | Φ (Zdroje:) [lm] | P [W] |
|---------|----|---------------------------|------------------------|-----------------------|-------|
| 1 | 2 | TYP A (1.000) | 5049 | 6000 | 33.5 |
| Celkem: | | | 10097 | 12000 | 67.0 |

Specifický příkon: $3.75 \text{ W/m}^2 = 1.08 \text{ W/m}^2/100 \text{ lx}$ (Základní plocha: 17.85 m^2)

AXEN, s.r.o.

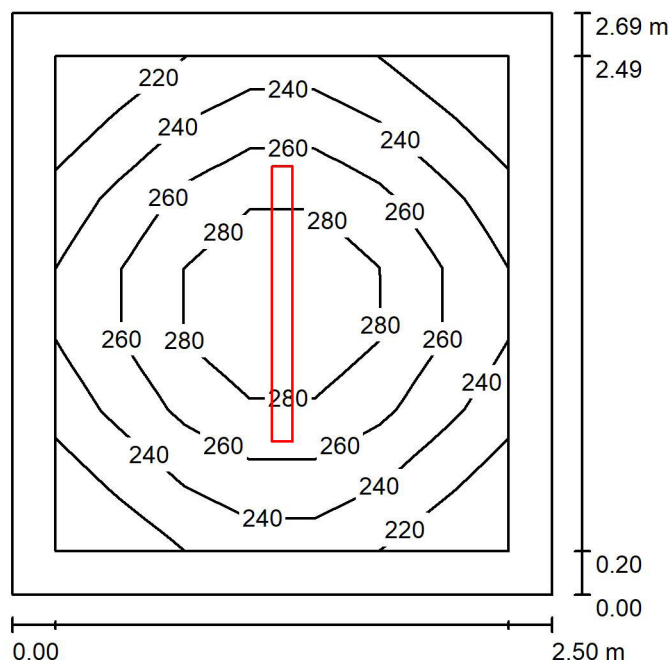
Toužimská 1058/22b
Praha 9

Zpracovatel

Telefon

Fax

e-mail info@axen.cz

A1.1.35 WC / Shrnutí

Výška místnosti: 3.000 m, Montážní výška: 3.000 m, Činitel údržby: 0.70

Hodnoty v Lux, Měřítko 1:35

| Plocha | ρ [%] | E_m [lx] | E_{min} [lx] | E_{max} [lx] | E_{min} / E_m |
|--------------------|------------|------------|----------------|----------------|-----------------|
| Uživatelská úroveň | / | 252 | 210 | 299 | 0.833 |
| Podlaha | 20 | 169 | 134 | 196 | 0.794 |
| Strop | 70 | 158 | 79 | 989 | 0.498 |
| Stěny (4) | 50 | 174 | 82 | 342 | / |

Uživatelská úroveň:

Výška: 0.750 m
 Rastr: 7 x 7 Body
 Okrajová zóna: 0.200 m

Kusovník svítidel

| Č. | ks | Označení (Opravný faktor) | Φ (Svítidlo) [lm] | Φ (Zdroje:) [lm] | P [W] |
|---------|----|---------------------------|------------------------|-----------------------|-------|
| 1 | 1 | TYP C (1.000) | 5650 | 5650 | 43.0 |
| Celkem: | | | 5650 | 5650 | 43.0 |

Specifický příkon: $6.41 \text{ W/m}^2 = 2.54 \text{ W/m}^2/100 \text{ lx}$ (Základní plocha: 6.71 m^2)

AXEN, s.r.o.

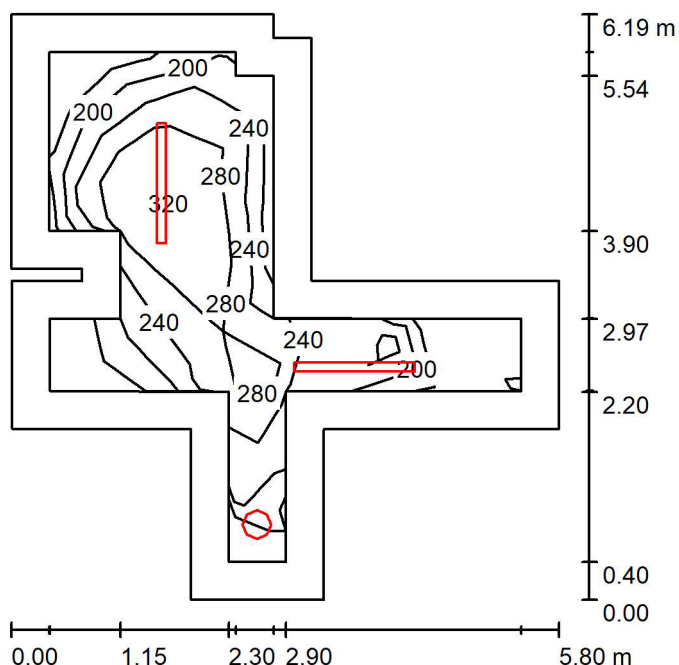
Toužimská 1058/22b
Praha 9

Zpracovatel

Telefon

Fax

e-mail info@axen.cz

A1.1.36 Umývárna dětí / Shrnutí

Výška místnosti: 3.000 m, Montážní výška: 3.000 m, Činitel údržby: 0.77

Hodnoty v Lux, Měřítko 1:80

| Plocha | ρ [%] | E_m [lx] | E_{min} [lx] | E_{max} [lx] | E_{min} / E_m |
|--------------------|------------|------------|----------------|----------------|-----------------|
| Uživatelská úroveň | / | 258 | 134 | 332 | 0.518 |
| Podlaha | 20 | 180 | 60 | 242 | 0.334 |
| Strop | 70 | 124 | 31 | 2346 | 0.252 |
| Stěny (16) | 50 | 150 | 38 | 662 | / |

Uživatelská úroveň:

Výška: 0.750 m
 Rastr: 9 x 7 Body
 Okrajová zóna: 0.400 m

Kusovník svítidel

| Č. | ks | Označení (Opravný faktor) | Φ (Svítidlo) [lm] | Φ (Zdroje:) [lm] | P [W] |
|---------|----|---------------------------|------------------------|-----------------------|-------|
| 1 | 1 | TYP B (1.000) | 2782 | 2780 | 24.0 |
| 2 | 1 | TYP C (1.000) | 5650 | 5650 | 43.0 |
| 3 | 1 | TYP CN (1.000) | 3920 | 3920 | 30.0 |
| Celkem: | | | 12351 | Celkem: 12350 | 97.0 |

Specifický příkon: $4.77 \text{ W/m}^2 = 1.85 \text{ W/m}^2/100 \text{ lx}$ (Základní plocha: 20.36 m^2)

AXEN, s.r.o.

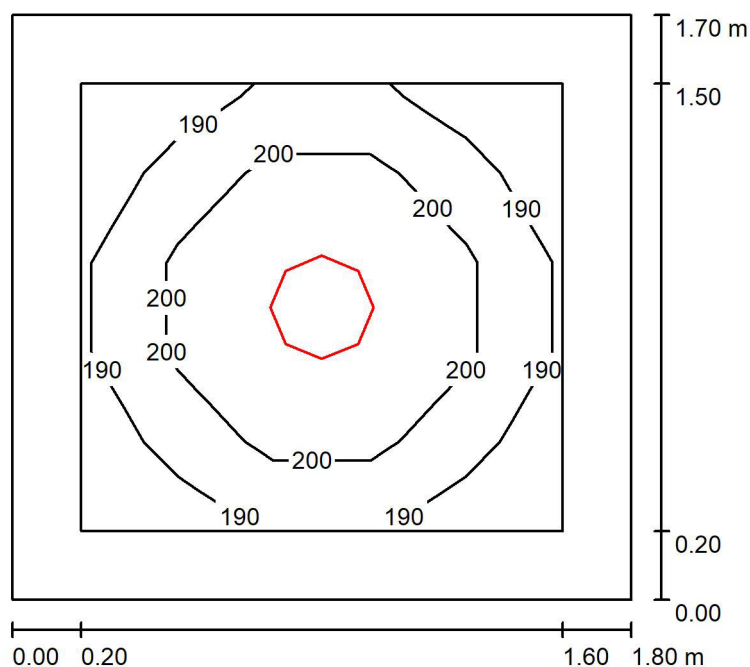
Toužimská 1058/22b
Praha 9

Zpracovatel

Telefon

Fax

e-mail info@axen.cz

A1.1.37 Sklad lehátek / Shrnutí

Výška místnosti: 3.000 m, Montážní výška: 3.000 m, Činitel údržby: 0.77

Hodnoty v Lux, Měřítka 1:22

| Plocha | ρ [%] | E_m [lx] | E_{min} [lx] | E_{max} [lx] | E_{min} / E_m |
|--------------------|------------|------------|----------------|----------------|-----------------|
| Uživatelská úroveň | / | 197 | 181 | 214 | 0.917 |
| Podlaha | 20 | 120 | 104 | 132 | 0.863 |
| Strop | 70 | 165 | 75 | 1914 | 0.457 |
| Stěny (4) | 50 | 160 | 55 | 380 | / |

Uživatelská úroveň:

Výška: 0.750 m
 Rastr: 5 x 5 Body
 Okrajová zóna: 0.200 m

Kusovník svítidel

| Č. | ks | Označení (Opravný faktor) | Φ (Svítidlo) [lm] | Φ (Zdroje:) [lm] | P [W] |
|---------|----|---------------------------|------------------------|-----------------------|-------|
| 1 | 1 | TYP B (1.000) | 2782 | 2780 | 24.0 |
| Celkem: | | | 2782 | 2780 | 24.0 |

Specifický příkon: $7.84 \text{ W/m}^2 = 3.98 \text{ W/m}^2/100 \text{ lx}$ (Základní plocha: 3.06 m^2)

AXEN, s.r.o.

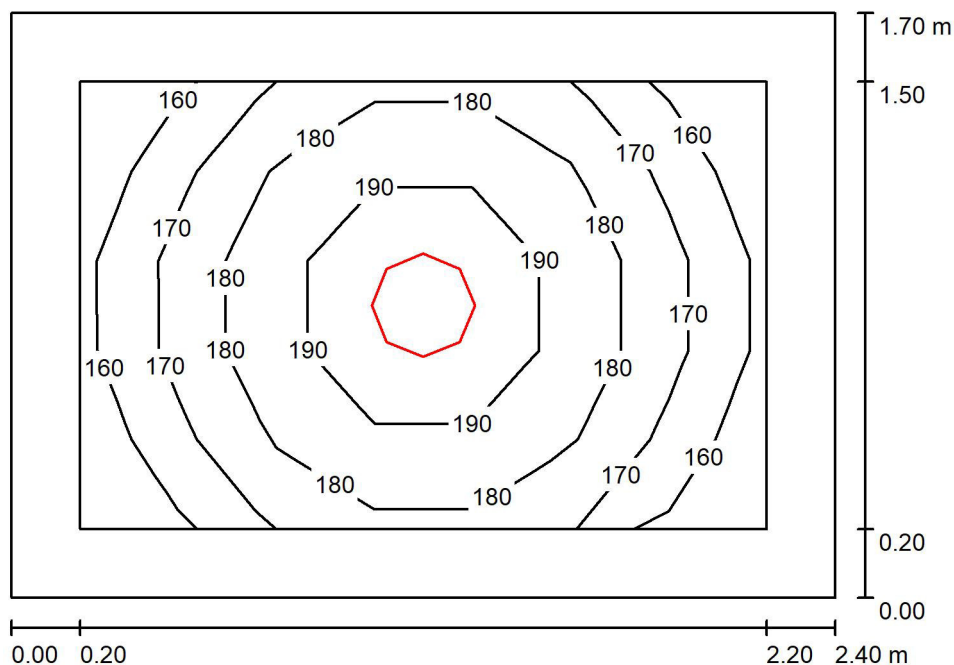
Toužimská 1058/22b
Praha 9

Zpracovatel

Telefon

Fax

e-mail info@axen.cz

A1.1.39 Sklad hraček / Shrnutí

Výška místnosti: 3.000 m, Montážní výška: 3.000 m, Činitel údržby: 0.77

Hodnoty v Lux, Měřítko 1:22

| Plocha | ρ [%] | E_m [lx] | E_{min} [lx] | E_{max} [lx] | E_{min} / E_m |
|--------------------|------------|------------|----------------|----------------|-----------------|
| Uživatelská úroveň | / | 178 | 157 | 199 | 0.882 |
| Podlaha | 20 | 112 | 92 | 125 | 0.821 |
| Strop | 70 | 123 | 54 | 1825 | 0.441 |
| Stěny (4) | 50 | 131 | 50 | 357 | / |

Uživatelská úroveň:

Výška: 0.750 m
 Rastr: 7 x 5 Body
 Okrajová zóna: 0.200 m

Kusovník svítidel

| Č. | ks | Označení (Opravný faktor) | Φ (Svítidlo) [lm] | Φ (Zdroje:) [lm] | P [W] |
|---------|----|---------------------------|------------------------|-----------------------|-------|
| 1 | 1 | TYP B (1.000) | 2782 | 2780 | 24.0 |
| Celkem: | | | 2782 | 2780 | 24.0 |

Specifický příkon: $5.89 \text{ W/m}^2 = 3.30 \text{ W/m}^2/100 \text{ lx}$ (Základní plocha: 4.07 m^2)

AXEN, s.r.o.

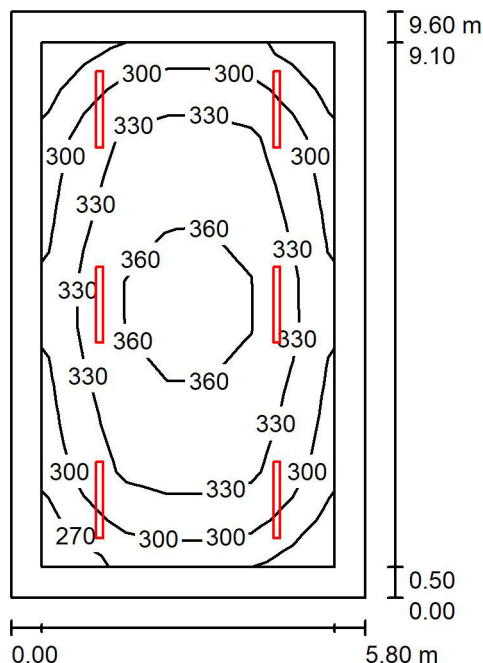
Toužimská 1058/22b
Praha 9

Zpracovatel

Telefon

Fax

e-mail info@axen.cz

A1.1.40 Herna Lehárna / Shrnutí

Výška místnosti: 3.000 m, Montážní výška: 3.000 m, Činitel údržby: 0.70

Hodnoty v Lux, Měřítko 1:124

| Plocha | ρ [%] | E_m [lx] | E_{min} [lx] | E_{max} [lx] | E_{min} / E_m |
|--------------------|------------|------------|----------------|----------------|-----------------|
| Uživatelská úroveň | / | 326 | 258 | 371 | 0.792 |
| Podlaha | 20 | 302 | 168 | 371 | 0.556 |
| Strop | 70 | 65 | 46 | 76 | 0.709 |
| Stěny (4) | 50 | 143 | 59 | 224 | / |

Uživatelská úroveň:

Výška: 0.000 m
 Rastr: 11 x 7 Body
 Okrajová zóna: 0.500 m

Kusovník svítidel

| Č. | ks | Označení (Opravný faktor) | Φ (Svítidlo) [lm] | Φ (Zdroje:) [lm] | P [W] |
|---------|----|---------------------------|------------------------|-----------------------|-------|
| 1 | 6 | TYP A (1.000) | 5049 | 6000 | 33.5 |
| Celkem: | | | 30291 | 36000 | 201.0 |

Specifický příkon: $3.61 \text{ W/m}^2 = 1.11 \text{ W/m}^2/100 \text{ lx}$ (Základní plocha: 55.69 m^2)

AXEN, s.r.o.

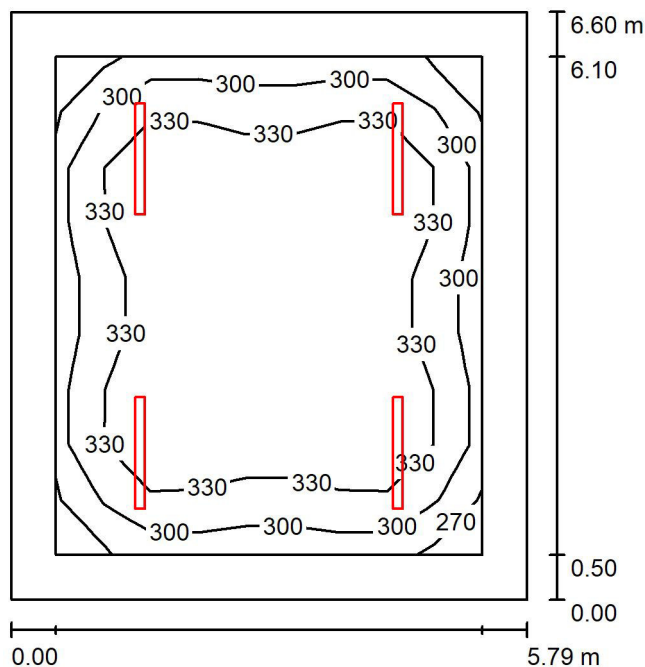
Toužimská 1058/22b
Praha 9

Zpracovatel

Telefon

Fax

e-mail info@axen.cz

A1.1.42 Společenská místnost / Shrnutí

Výška místnosti: 3.000 m, Montážní výška: 3.000 m, Činitel údržby: 0.70

Hodnoty v Lux, Měřítka 1:85

| Plocha | ρ [%] | E_m [lx] | E_{min} [lx] | E_{max} [lx] | E_{min} / E_m |
|--------------------|------------|------------|----------------|----------------|-----------------|
| Uživatelská úroveň | / | 328 | 263 | 367 | 0.800 |
| Podlaha | 20 | 276 | 158 | 339 | 0.573 |
| Strop | 70 | 61 | 42 | 73 | 0.687 |
| Stěny (4) | 50 | 134 | 55 | 210 | / |

Uživatelská úroveň:

Výška: 0.450 m
 Rastr: 9 x 9 Body
 Okrajová zóna: 0.500 m

Kusovník svítidel

| Č. | ks | Označení (Opravný faktor) | Φ (Svítidlo) [lm] | Φ (Zdroje:) [lm] | P [W] |
|---------|----|---------------------------|------------------------|-----------------------|-------|
| 1 | 4 | TYP A (1.000) | 5049 | 6000 | 33.5 |
| Celkem: | | | 20194 | 24000 | 134.0 |

Specifický příkon: $3.51 \text{ W/m}^2 = 1.07 \text{ W/m}^2/100 \text{ lx}$ (Základní plocha: 38.23 m^2)

AXEN, s.r.o.

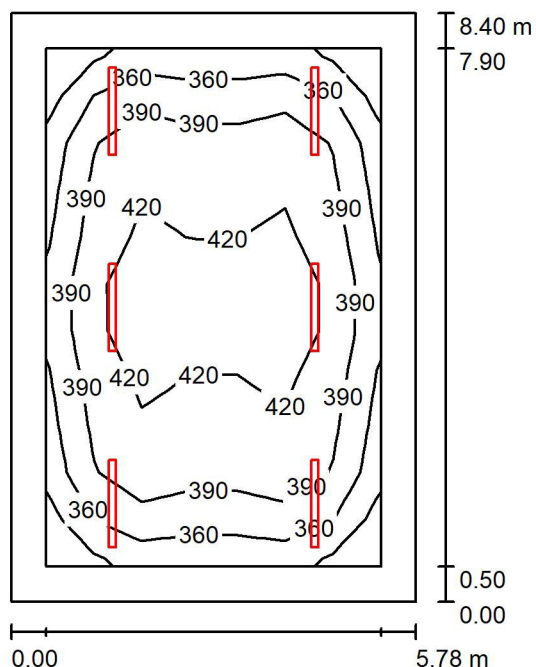
Toužimská 1058/22b
Praha 9

Zpracovatel

Telefon

Fax

e-mail info@axen.cz

A1.1.43 Pracovna / Shrnutí

Výška místnosti: 3.000 m, Montážní výška: 3.000 m, Činitel údržby: 0.70

Hodnoty v Lux, Měřítko 1:108

| Plocha | ρ [%] | E_m [lx] | E_{min} [lx] | E_{max} [lx] | E_{min} / E_m |
|--------------------|------------|------------|----------------|----------------|-----------------|
| Uživatelská úroveň | / | 395 | 318 | 443 | 0.806 |
| Podlaha | 20 | 337 | 195 | 418 | 0.578 |
| Strop | 70 | 74 | 53 | 89 | 0.725 |
| Stěny (4) | 50 | 164 | 68 | 284 | / |

Uživatelská úroveň:

Výška: 0.450 m
 Rastr: 11 x 7 Body
 Okrajová zóna: 0.500 m

Kusovník svítidel

| Č. | ks | Označení (Opravný faktor) | Φ (Svítidlo) [lm] | Φ (Zdroje:) [lm] | P [W] |
|---------|----|---------------------------|------------------------|-----------------------|-------|
| 1 | 6 | TYP A (1.000) | 5049 | 6000 | 33.5 |
| Celkem: | | | 30291 | 36000 | 201.0 |

Specifický příkon: $4.14 \text{ W/m}^2 = 1.05 \text{ W/m}^2/100 \text{ lx}$ (Základní plocha: 48.57 m^2)

AXEN, s.r.o.

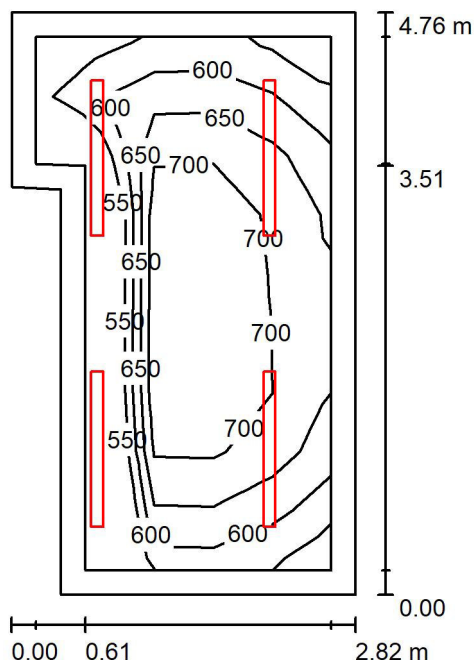
Toužimská 1058/22b
Praha 9

Zpracovatel

Telefon

Fax

e-mail info@axen.cz

A1.1.45 Přípravná pokrmů / Shrnutí

Výška místnosti: 3.000 m, Montážní výška: 3.000 m, Činitel údržby: 0.77

Hodnoty v Lux, Měřítko 1:62

| Plocha | ρ [%] | E_m [lx] | E_{min} [lx] | E_{max} [lx] | E_{min} / E_m |
|--------------------|------------|------------|----------------|----------------|-----------------|
| Uživatelská úroveň | / | 668 | 532 | 743 | 0.797 |
| Podlaha | 20 | 488 | 344 | 572 | 0.705 |
| Strop | 70 | 409 | 209 | 1414 | 0.512 |
| Stěny (6) | 50 | 489 | 154 | 2540 | / |

Uživatelská úroveň:

Výška: 0.750 m
 Rastr: 5 x 9 Body
 Okrajová zóna: 0.200 m

Kusovník svítidel

| Č. | ks | Označení (Opravný faktor) | Φ (Svítidlo) [lm] | Φ (Zdroje:) [lm] | P [W] |
|---------|----|---------------------------|------------------------|-----------------------|-------|
| 1 | 4 | TYP C (1.000) | 5650 | 5650 | 43.0 |
| Celkem: | | | 22599 | 22600 | 172.0 |

Specifický příkon: $14.26 \text{ W/m}^2 = 2.13 \text{ W/m}^2/100 \text{ lx}$ (Základní plocha: 12.07 m^2)

AXEN, s.r.o.

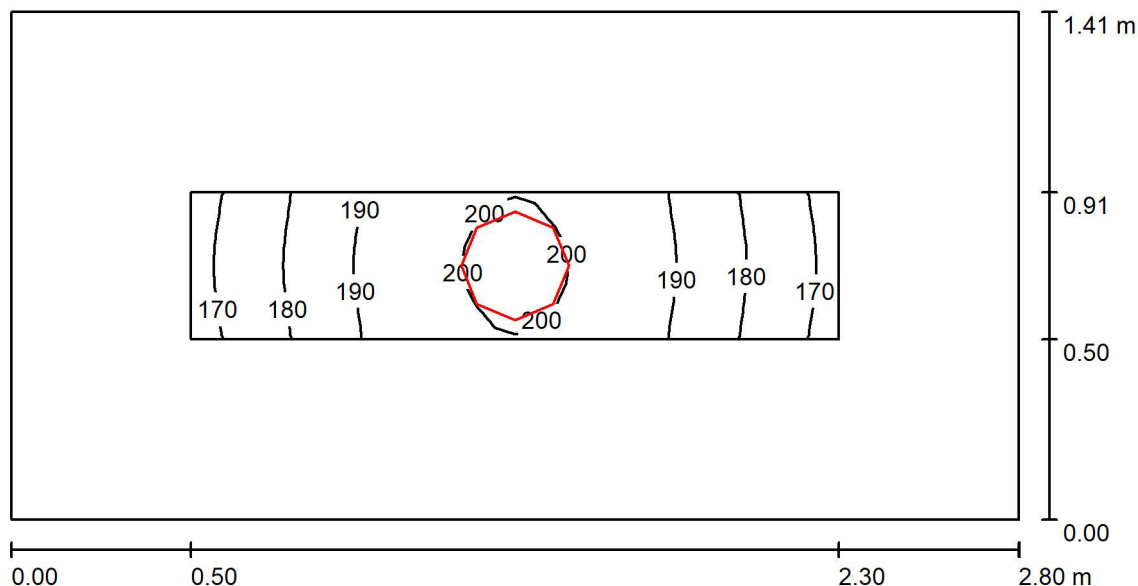
Toužimská 1058/22b
Praha 9

Zpracovatel

Telefon

Fax

e-mail info@axen.cz

A1.1.46 Sklad / Shrnutí

Výška místnosti: 3.000 m, Montážní výška: 3.000 m, Činitel údržby: 0.77

Hodnoty v Lux, Měřítko 1:21

| Plocha | ρ [%] | E_m [lx] | E_{min} [lx] | E_{max} [lx] | E_{min} / E_m |
|--------------------|------------|------------|----------------|----------------|-----------------|
| Uživatelská úroveň | / | 187 | 167 | 201 | 0.893 |
| Podlaha | 20 | 108 | 90 | 123 | 0.833 |
| Strop | 70 | 130 | 52 | 2014 | 0.398 |
| Stěny (4) | 50 | 130 | 45 | 498 | / |

Uživatelská úroveň:

Výška: 0.750 m
 Rastr: 32 x 8 Body
 Okrajová zóna: 0.500 m

Kusovník svítidel

| Č. | ks | Označení (Opravný faktor) | Φ (Svítidlo) [lm] | Φ (Zdroje:) [lm] | P [W] |
|---------|----|---------------------------|------------------------|-----------------------|-------|
| 1 | 1 | TYP B (1.000) | 2782 | 2780 | 24.0 |
| Celkem: | | | 2782 | 2780 | 24.0 |

Specifický příkon: $6.09 \text{ W/m}^2 = 3.25 \text{ W/m}^2/100 \text{ lx}$ (Základní plocha: 3.94 m^2)

AXEN, s.r.o.

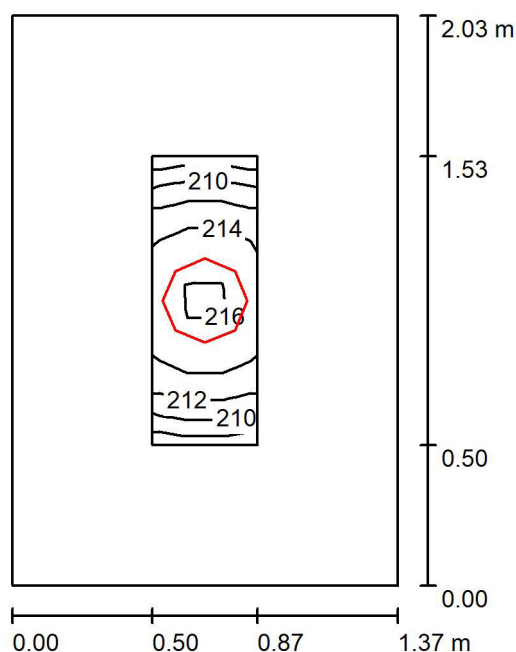
Toužimská 1058/22b
Praha 9

Zpracovatel

Telefon

Fax

e-mail info@axen.cz

A.1.1.47 Předsíň / Shrnutí

Výška místnosti: 3.000 m, Montážní výška: 3.000 m, Činitel údržby: 0.77

Hodnoty v Lux, Měřítko 1:27

| Plocha | ρ [%] | E_m [lx] | E_{min} [lx] | E_{max} [lx] | E_{min} / E_m |
|--------------------|------------|------------|----------------|----------------|-----------------|
| Uživatelská úroveň | / | 213 | 208 | 217 | 0.975 |
| Podlaha | 20 | 120 | 105 | 132 | 0.874 |
| Strop | 70 | 179 | 85 | 1987 | 0.475 |
| Stěny (4) | 50 | 168 | 51 | 539 | / |

Uživatelská úroveň:

Výška: 0.750 m
 Rastr: 9 x 3 Body
 Okrajová zóna: 0.500 m

Kusovník svítidel

| Č. | ks | Označení (Opravný faktor) | Φ (Svítidlo) [lm] | Φ (Zdroje:) [lm] | P [W] |
|---------|----|---------------------------|------------------------|-----------------------|-------|
| 1 | 1 | TYP B (1.000) | 2782 | 2780 | 24.0 |
| Celkem: | | | 2782 | 2780 | 24.0 |

Specifický příkon: $8.60 \text{ W/m}^2 = 4.03 \text{ W/m}^2/100 \text{ lx}$ (Základní plocha: 2.79 m^2)

AXEN, s.r.o.

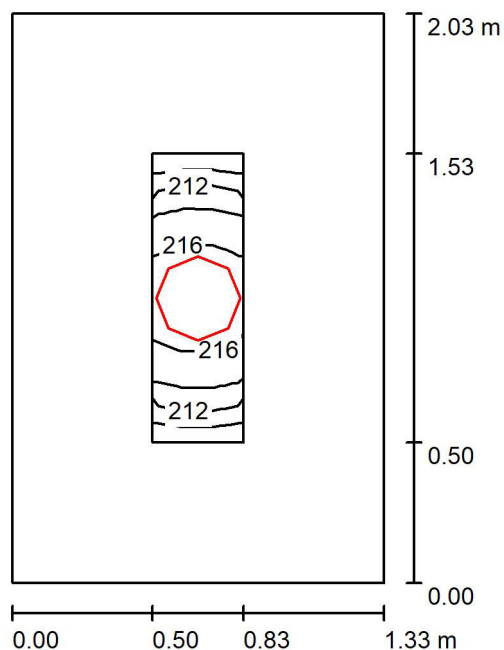
Toužimská 1058/22b
Praha 9

Zpracovatel

Telefon

Fax

e-mail info@axen.cz

A.1.1.48 Umývárna venkovní / Shrnutí

Výška místnosti: 3.000 m, Montážní výška: 3.000 m, Činitel údržby: 0.77

Hodnoty v Lux, Měřítko 1:27

| Plocha | ρ [%] | E_m [lx] | E_{min} [lx] | E_{max} [lx] | E_{min} / E_m |
|--------------------|------------|------------|----------------|----------------|-----------------|
| Uživatelská úroveň | / | 214 | 209 | 218 | 0.976 |
| Podlaha | 20 | 120 | 106 | 132 | 0.885 |
| Strop | 70 | 186 | 85 | 1998 | 0.455 |
| Stěny (4) | 50 | 171 | 50 | 579 | / |

Uživatelská úroveň:

Výška: 0.750 m
 Rastr: 9 x 3 Body
 Okrajová zóna: 0.500 m

Kusovník svítidel

| Č. | ks | Označení (Opravný faktor) | Φ (Svítidlo) [lm] | Φ (Zdroje:) [lm] | P [W] |
|---------|----|---------------------------|------------------------|-----------------------|-------|
| 1 | 1 | TYP B (1.000) | 2782 | 2780 | 24.0 |
| Celkem: | | | 2782 | 2780 | 24.0 |

Specifický příkon: $8.92 \text{ W/m}^2 = 4.16 \text{ W/m}^2/100 \text{ lx}$ (Základní plocha: 2.69 m^2)

AXEN, s.r.o.

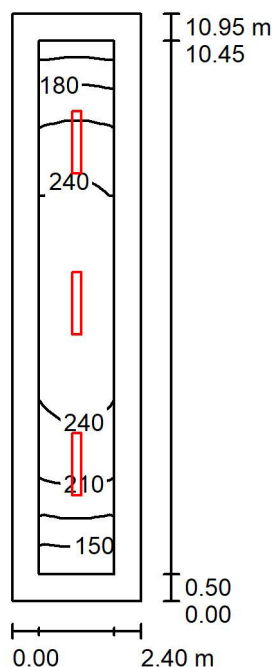
Toužimská 1058/22b
Praha 9

Zpracovatel

Telefon

Fax

e-mail info@axen.cz

B.1.25 Chodba / Shrnutí

Výška místnosti: 3.000 m, Montážní výška: 3.000 m, Činitel údržby: 0.77

Hodnoty v Lux, Měřítko 1:141

| Plocha | ρ [%] | E_m [lx] | E_{min} [lx] | E_{max} [lx] | E_{min} / E_m |
|--------------------|------------|------------|----------------|----------------|-----------------|
| Uživatelská úroveň | / | 222 | 142 | 269 | 0.640 |
| Podlaha | 20 | 203 | 105 | 267 | 0.516 |
| Strop | 70 | 137 | 42 | 1489 | 0.307 |
| Stěny (4) | 50 | 165 | 59 | 372 | / |

Uživatelská úroveň:

| | |
|----------------|-------------|
| Výška: | 0.000 m |
| Rastr: | 3 x 11 Body |
| Okrajová zóna: | 0.500 m |

Kusovník svítidel

| Č. | ks | Označení (Opravný faktor) | Φ (Svítidlo) [lm] | Φ (Zdroje:) [lm] | P [W] |
|---------|----|---------------------------|------------------------|-----------------------|-------|
| 1 | 3 | TYP D (1.000) | 5209 | 5210 | 42.0 |
| Celkem: | | | 15628 | 15630 | 126.0 |

Specifický příkon: $4.79 \text{ W/m}^2 = 2.16 \text{ W/m}^2/100 \text{ lx}$ (Základní plocha: 26.28 m^2)

AXEN, s.r.o.

Toužimská 1058/22b
Praha 9

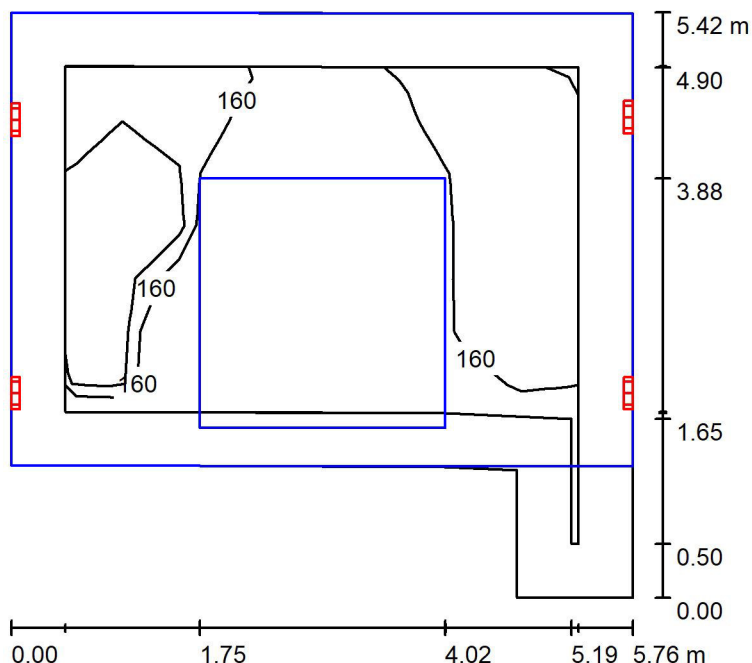
Zpracovatel

Telefon

Fax

e-mail info@axen.cz

C.1.50 Vnitřní komunikace se schodištěm / Shrnutí



Výška místnosti: 3.000 m, Montážní výška: 2.000 m, Činitel údržby: 0.77

Hodnoty v Lux, Měřítko 1:70

| Plocha | ρ [%] | E_m [lx] | E_{min} [lx] | E_{max} [lx] | E_{min} / E_m |
|--------------------|------------|------------|----------------|----------------|-----------------|
| Uživatelská úroveň | / | 173 | 142 | 196 | 0.824 |
| Podlaha | 20 | 121 | 6.73 | 203 | 0.056 |
| Strop | 70 | 9.31 | 0.00 | 163 | 0.000 |
| Stěny (8) | 50 | 160 | 45 | 2333 | / |

Uživatelská úroveň:

| | |
|----------------|------------|
| Výška: | 0.000 m |
| Rastr: | 9 x 9 Body |
| Okrajová zóna: | 0.500 m |

Kusovník svítidel

| Č. | ks | Označení (Opravný faktor) | Φ (Svítidlo) [lm] | Φ (Zdroje:) [lm] | P [W] |
|----|----|---------------------------|-------------------|------------------|-------|
| 1 | 4 | TYP B (1.000) | 2782 | 2780 | 24.0 |
| | | | Celkem: 11127 | Celkem: 11120 | 96.0 |

Specifický příkon: $3.77 \text{ W/m}^2 = 2.18 \text{ W/m}^2/100 \text{ lx}$ (Základní plocha: 25.45 m^2)

AXEN, s.r.o.

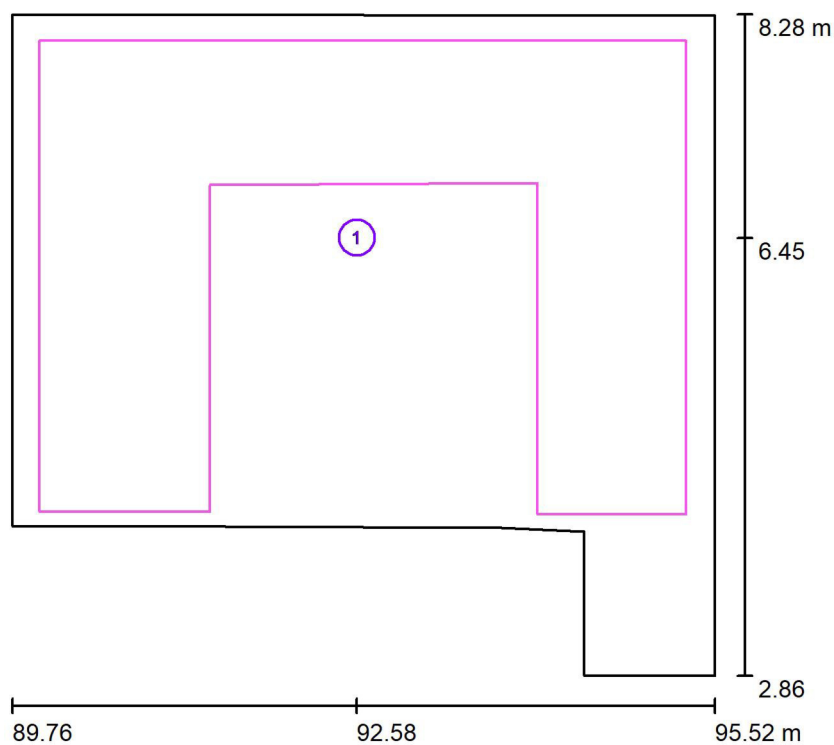
Toužimská 1058/22b
Praha 9

Zpracovatel

Telefon

Fax

e-mail info@axen.cz

C.1.50 Vnitřní komunikace se schodištěm / Výpočtové plochy (přehled výsledků)

Měřítko 1 : 62

Seznam výpočtových ploch

| Č. | Označení | Typ | Rastr | E_m [lx] | E_{min} [lx] | E_{max} [lx] | E_{min} / E_m | E_{min} / E_{max} |
|----|--------------------|--------|-------|------------|----------------|----------------|-----------------|---------------------|
| 1 | Výpočtová plocha 1 | svisle | 9 x 7 | 229 | 156 | 287 | 0.683 | 0.545 |

AXEN, s.r.o.

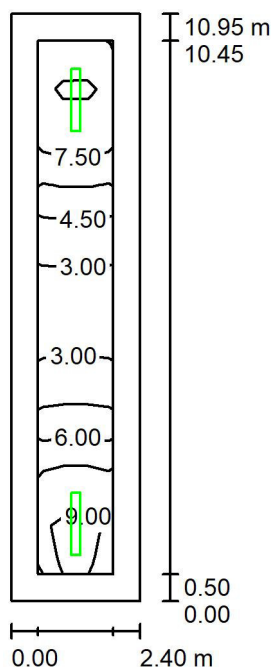
Toužimská 1058/22b
Praha 9

Zpracovatel

Telefon

Fax

e-mail info@axen.cz

B.1.25 Chodba - NO / Světelná scéna 1 / Shrnutí

Výška místnosti: 3.000 m, Montážní výška: 3.000 m, Činitel údržby: 0.86

Hodnoty v Lux, Měřítko 1:141

| Plocha | ρ [%] | E_m [lx] | E_{min} [lx] | E_{max} [lx] | E_{min} / E_m |
|--------------------|------------|------------|----------------|----------------|-----------------|
| Uživatelská úroveň | / | 6.10 | 2.30 | 9.82 | 0.377 |
| Podlaha | 0 | 5.86 | 2.17 | 9.89 | 0.370 |
| Strop | 0 | 3.38 | 0.00 | 127 | 0.001 |
| Stěny (4) | 0 | 5.55 | 0.24 | 22 | / |

Uživatelská úroveň:

Výška: 0.000 m
 Rastr: 3 x 11 Body
 Okrajová zóna: 0.500 m

Scéna s nouzovým osvětlením (EN 1838):

Vypočítává se pouze přímé světlo. Podíl odraženého světla se nebere v úvahu.

Kusovník svítidel

| Č. | ks | Označení (Opravný faktor) | Φ (Svítidlo) [lm] | Φ (Zdroje:) [lm] | P [W] |
|----------------------------|----|---------------------------|------------------------|-----------------------|-------|
| 1 | 2 | TYP D (Typ 1)* (1.000) | 400 | 400 | 3.0 |
| *Pozměněné technické údaje | | | Celkem: 800 | Celkem: 800 | 6.0 |

Specifický příkon: $0.23 \text{ W/m}^2 = 3.74 \text{ W/m}^2/100 \text{ lx}$ (Základní plocha: 26.28 m^2)

AXEN, s.r.o.

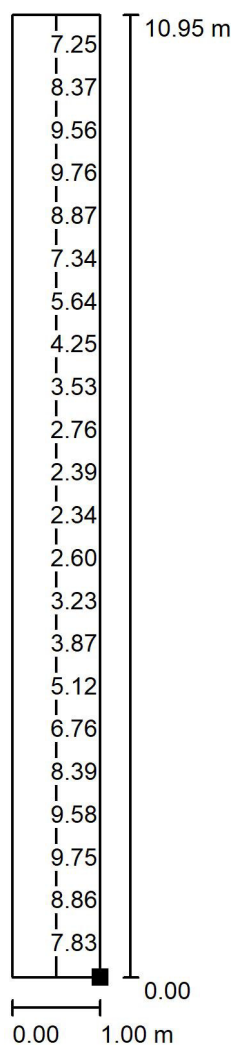
Toužimská 1058/22b
Praha 9

Zpracovatel

Telefon

Fax

e-mail info@axen.cz

B.1.25 Chodba - NO / Světelná scéna 1 / Úniková cesta 1 / Graf hodnot (E)

Hodnoty v Lux, Měřítko 1 : 86

Nelze zobrazit všechny vypočtené hodnoty.

Poloha plochy v místnosti:
Označený bod:
(93.141 m, 8.465 m, 0.000 m)



Rastr: 45 x 5 Body

 E_m [lx]
6.22

 E_{min} [lx]
2.31

 E_{max} [lx]
9.89

 E_{min} / E_m
0.371

 E_{min} / E_{max}
0.233
Osa: E_{min} : 2.32 lx, E_{min} / E_{max} : 0.23 (1 : 4.28).

AXEN, s.r.o.

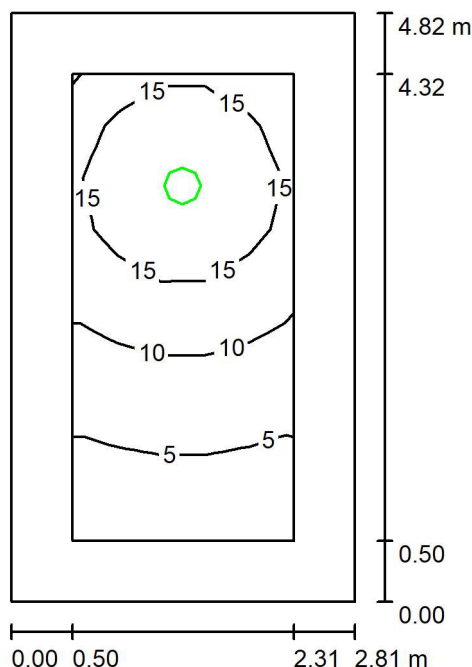
Toužimská 1058/22b
Praha 9

Zpracovatel

Telefon

Fax

e-mail info@axen.cz

A.1.22 Vstupní hala - NO / Světelná scéna 1 / Shrnutí

Výška místnosti: 3.000 m, Montážní výška: 3.000 m, Činitel údržby: 0.86

Hodnoty v Lux, Měřítko 1:62

| Plocha | ρ [%] | E_m [lx] | E_{min} [lx] | E_{max} [lx] | E_{min} / E_m |
|--------------------|------------|------------|----------------|----------------|-----------------|
| Uživatelská úroveň | / | 11 | 2.85 | 20 | 0.255 |
| Podlaha | 0 | 6.51 | 1.77 | 11 | 0.272 |
| Strop | 0 | 2.56 | 0.01 | 319 | 0.004 |
| Stěny (4) | 0 | 4.83 | 0.30 | 16 | / |

Uživatelská úroveň:

Výška: 0.750 m
 Rastr: 5 x 9 Body
 Okrajová zóna: 0.500 m

Scéna s nouzovým osvětlením (EN 1838):

Vypočítává se pouze přímé světlo. Podíl odraženého světla se nebere v úvahu.

Kusovník svítidel

| Č. | ks | Označení (Opravný faktor) | Φ (Svítidlo) [lm] | Φ (Zdroje:) [lm] | P [W] |
|----------------------------|----|---------------------------|------------------------|-----------------------|-------|
| 1 | 1 | TYP B (Typ 1)* (1.000) | 400 | 400 | 3.0 |
| *Pozměněné technické údaje | | | Celkem: 400 | Celkem: 400 | 3.0 |

Specifický příkon: $0.22 \text{ W/m}^2 = 1.98 \text{ W/m}^2/100 \text{ lx}$ (Základní plocha: 13.56 m^2)

AXEN, s.r.o.

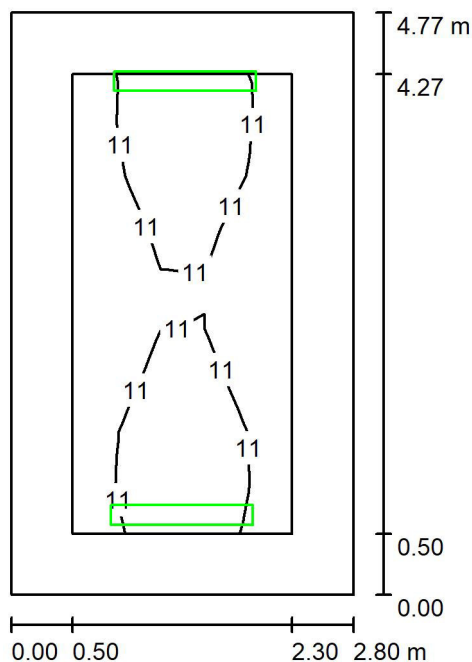
Toužimská 1058/22b
Praha 9

Zpracovatel

Telefon

Fax

e-mail info@axen.cz

A.1.23 Schodiště - NO / Světelná scéna 1 / Shrnutí

Výška místnosti: 3.000 m, Montážní výška: 3.000 m, Činitel údržby: 0.86

Hodnoty v Lux, Měřítko 1:62

| Plocha | ρ [%] | E_m [lx] | E_{min} [lx] | E_{max} [lx] | E_{min} / E_m |
|--------------------|------------|------------|----------------|----------------|-----------------|
| Uživatelská úroveň | / | 11 | 10 | 12 | 0.925 |
| Podlaha | 0 | 10 | 7.40 | 12 | 0.727 |
| Strop | 0 | 6.91 | 0.08 | 153 | 0.012 |
| Stěny (4) | 0 | 10 | 2.17 | 77 | / |

Uživatelská úroveň:

Výška: 0.000 m
 Rastr: 5 x 9 Body
 Okrajová zóna: 0.500 m

Scéna s nouzovým osvětlením (EN 1838):

Vypočítává se pouze přímé světlo. Podíl odraženého světla se nebere v úvahu.

Kusovník svítidel

| Č. | ks | Označení (Opravný faktor) | Φ (Svítidlo) [lm] | Φ (Zdroje:) [lm] | P [W] |
|----------------------------|----|---------------------------|------------------------|-----------------------|-------|
| 1 | 2 | TYP D (Typ 1)* (1.000) | 400 | 400 | 3.0 |
| *Pozměněné technické údaje | | | Celkem: 800 | Celkem: 800 | 6.0 |

Specifický příkon: $0.45 \text{ W/m}^2 = 4.12 \text{ W/m}^2/100 \text{ lx}$ (Základní plocha: 13.35 m^2)

AXEN, s.r.o.

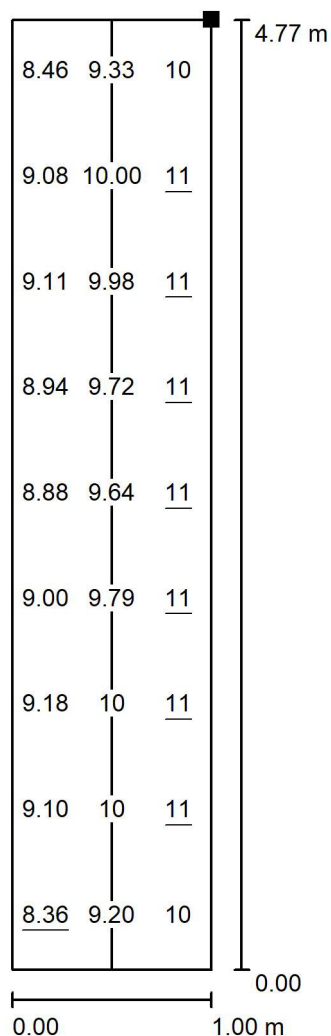
Toužimská 1058/22b
Praha 9

Zpracovatel

Telefon

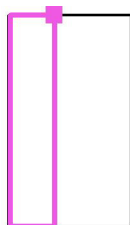
Fax

e-mail info@axen.cz

A.1.23 Schodiště - NO / Světelná scéna 1 / Úniková cesta 1 / Graf hodnot (E)

Hodnoty v Lux, Měřítko 1 : 38

Poloha plochy v místnosti:
Označený bod:
(75.565 m, 21.816 m, 0.000 m)



Rastr: 3 x 9 Body

 E_m [lx]
9.81

 E_{min} [lx]
8.36

 E_{max} [lx]
11

 E_{min} / E_m
0.853

 E_{min} / E_{max}
0.751
Osa: E_{min} : 9.22 lx, E_{min} / E_{max} : 0.88 (1 : 1.14).

AXEN, s.r.o.

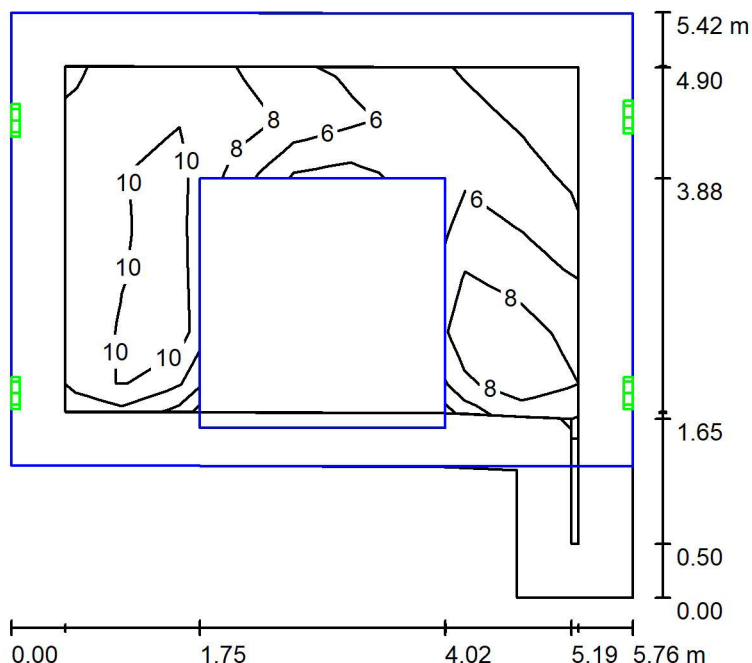
Toužimská 1058/22b
Praha 9

Zpracovatel

Telefon

Fax

e-mail info@axen.cz

C.1.50 Vnitřní komunikace se schodištěm - NO / Světelná scéna 1 / Shrnutí

Výška místnosti: 3.000 m, Činitel údržby: 0.86

Hodnoty v Lux, Měřítko 1:70

| Plocha | ρ [%] | E_m [lx] | E_{min} [lx] | E_{max} [lx] | E_{min} / E_m |
|--------------------|------------|------------|----------------|----------------|-----------------|
| Uživatelská úroveň | / | 7.90 | 2.80 | 11 | 0.354 |
| Podlaha | 20 | 7.19 | 1.09 | 11 | 0.152 |
| Strop | 70 | 11 | 0.98 | 33 | 0.089 |
| Stěny (8) | 50 | 8.55 | 0.03 | 354 | / |

Uživatelská úroveň:

Výška: 0.000 m
 Rastr: 9 x 9 Body
 Okrajová zóna: 0.500 m

Scéna s nouzovým osvětlením (EN 1838):

Vypočítává se pouze přímé světlo. Podíl odraženého světla se nebere v úvahu.

Kusovník svítidel

| Č. | ks | Označení (Opravný faktor) | Φ (Svítidlo) [lm] | Φ (Zdroje:) [lm] | P [W] |
|----------------------------|----|---------------------------|------------------------|-----------------------|-------|
| 1 | 4 | TYP B (Typ 1)* (1.000) | 400 | 400 | 3.0 |
| *Pozměněné technické údaje | | | Celkem: 1601 | Celkem: 1600 | 12.0 |

Specifický příkon: $0.47 \text{ W/m}^2 = 5.97 \text{ W/m}^2/100 \text{ lx}$ (Základní plocha: 25.45 m^2)

AXEN, s.r.o.

Toužimská 1058/22b
Praha 9

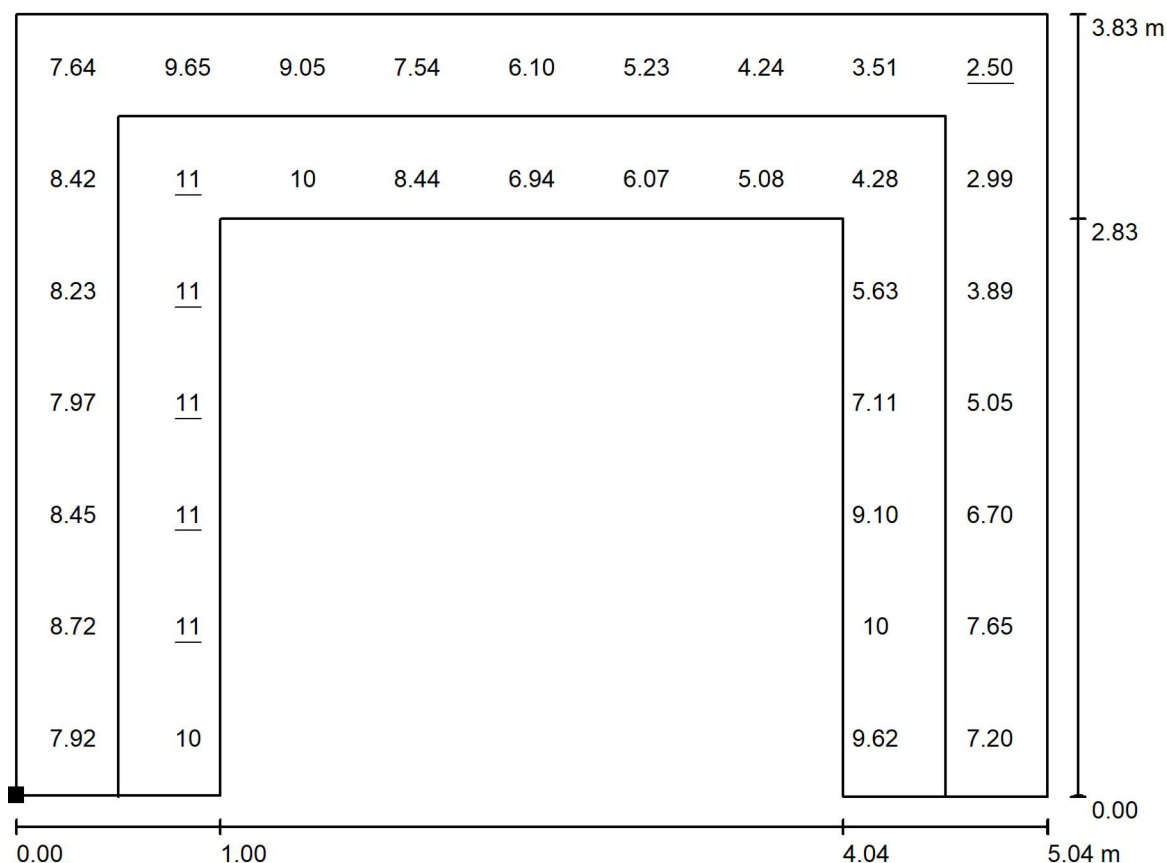
Zpracovatel

Telefon

Fax

e-mail info@axen.cz

C.1.50 Vnitřní komunikace se schodištěm - NO / Světelná scéna 1 / Úniková cesta 1 / Graf hodnot (E)



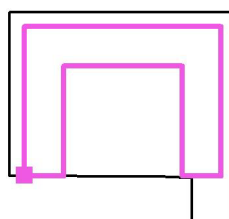
Hodnoty v Lux, Měřítko 1 : 37

Nelze zobrazit všechny vypočtené hodnoty.

Poloha plochy v místnosti:

Označený bod:

(90.155 m, 4.081 m, 0.000 m)



Rastr: 9 x 7 Body

 E_m [lx]
7.52 E_{min} [lx]
2.50 E_{max} [lx]
11 E_{min} / E_m
0.332 E_{min} / E_{max}
0.224Osa: E_{min} : 3.31 lx, E_{min} / E_{max} : 0.32 (1 : 3.17).

AXEN, s.r.o.

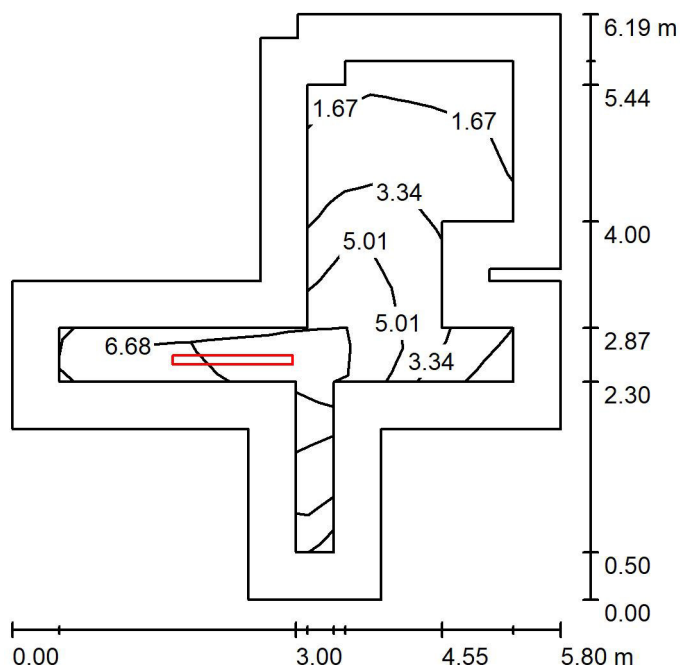
Toužimská 1058/22b
Praha 9

Zpracovatel

Telefon

Fax

e-mail info@axen.cz

A.1.14 Umývárna dětí - NO / Shrnutí

Výška místnosti: 3.000 m, Montážní výška: 3.000 m, Činitel údržby: 0.86

Hodnoty v Lux, Měřítka 1:80

| Plocha | ρ [%] | E_m [lx] | E_{min} [lx] | E_{max} [lx] | E_{min} / E_m |
|--------------------|------------|------------|----------------|----------------|-----------------|
| Uživatelská úroveň | / | 4.84 | 1.25 | 9.59 | 0.257 |
| Podlaha | 0 | 4.13 | 0.00 | 9.65 | 0.000 |
| Strop | 0 | 1.95 | 0.00 | 75 | 0.001 |
| Stěny (16) | 0 | 2.88 | 0.00 | 50 | / |

Uživatelská úroveň:

Výška: 0.000 m
 Rastr: 9 x 7 Body
 Okrajová zóna: 0.500 m

Kusovník svítidel

| Č. | ks | Označení (Opravný faktor) | Φ (Svítidlo) [lm] | Φ (Zdroje:) [lm] | P [W] |
|----------------------------|----|---------------------------|------------------------|-----------------------|-------|
| 1 | 1 | TYP CN (Typ 1)* (1.000) | 400 | 400 | 3.0 |
| *Pozměněné technické údaje | | | Celkem: 400 | Celkem: 400 | 3.0 |

Specifický příkon: $0.15 \text{ W/m}^2 = 3.04 \text{ W/m}^2/100 \text{ lx}$ (Základní plocha: 20.39 m^2)

AXEN, s.r.o.

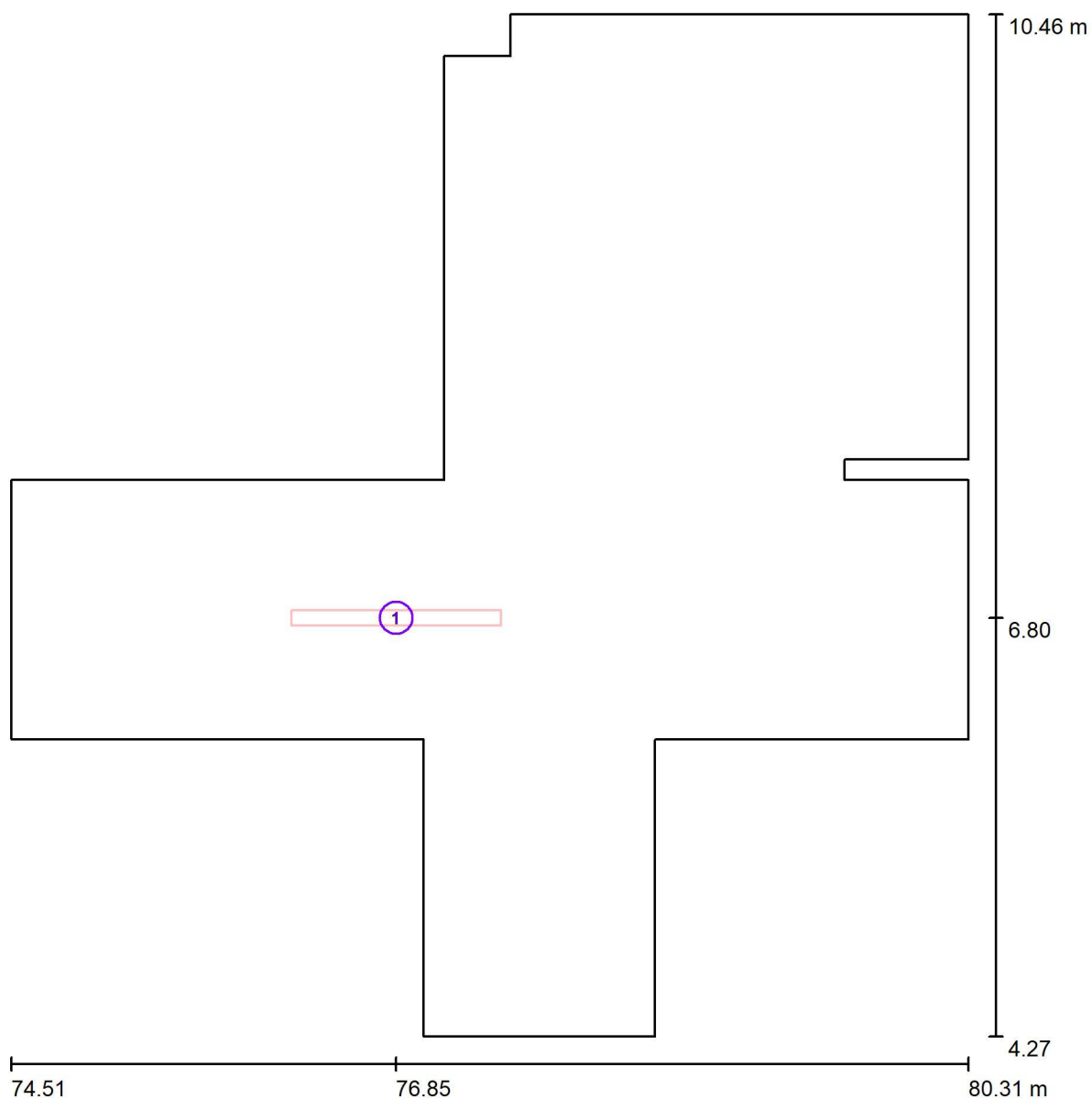
Toužimská 1058/22b
Praha 9

Zpracovatel

Telefon

Fax

e-mail info@axen.cz

A.1.14 Umývárna dětí - NO / Svítidla (situační plán)

Měřítko 1 : 42

Kusovník svítidel

| Č. | ks | Označení |
|----|----|-----------------|
| 1 | 1 | TYP CN (Typ 1)* |

*Pozměněné technické údaje

AXEN, s.r.o.

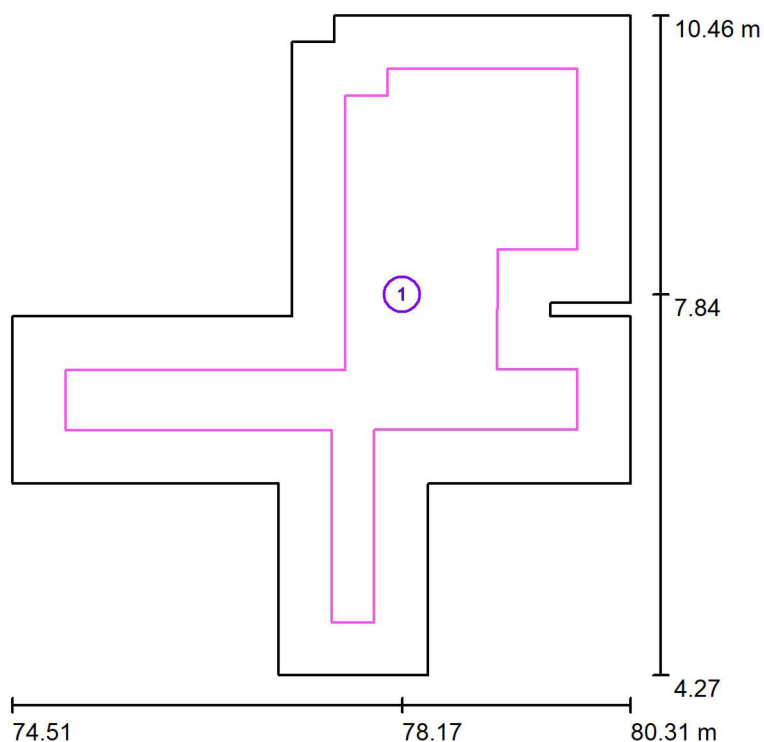
Toužimská 1058/22b
Praha 9

Zpracovatel

Telefon

Fax

e-mail info@axen.cz

A.1.14 Umývárna dětí - NO / Výpočtové plochy (přehled výsledků)

Měřítko 1 : 71

Seznam výpočtových ploch

| Č. | Označení | Typ | Rastr | E_m [lx] | E_{min} [lx] | E_{max} [lx] | E_{min} / E_m | E_{min} / E_{max} |
|----|--------------------|--------|-------|------------|----------------|----------------|-----------------|---------------------|
| 1 | Výpočtová plocha 1 | svisle | 9 x 7 | 4.84 | 1.24 | 9.59 | 0.257 | 0.130 |

AXEN, s.r.o.

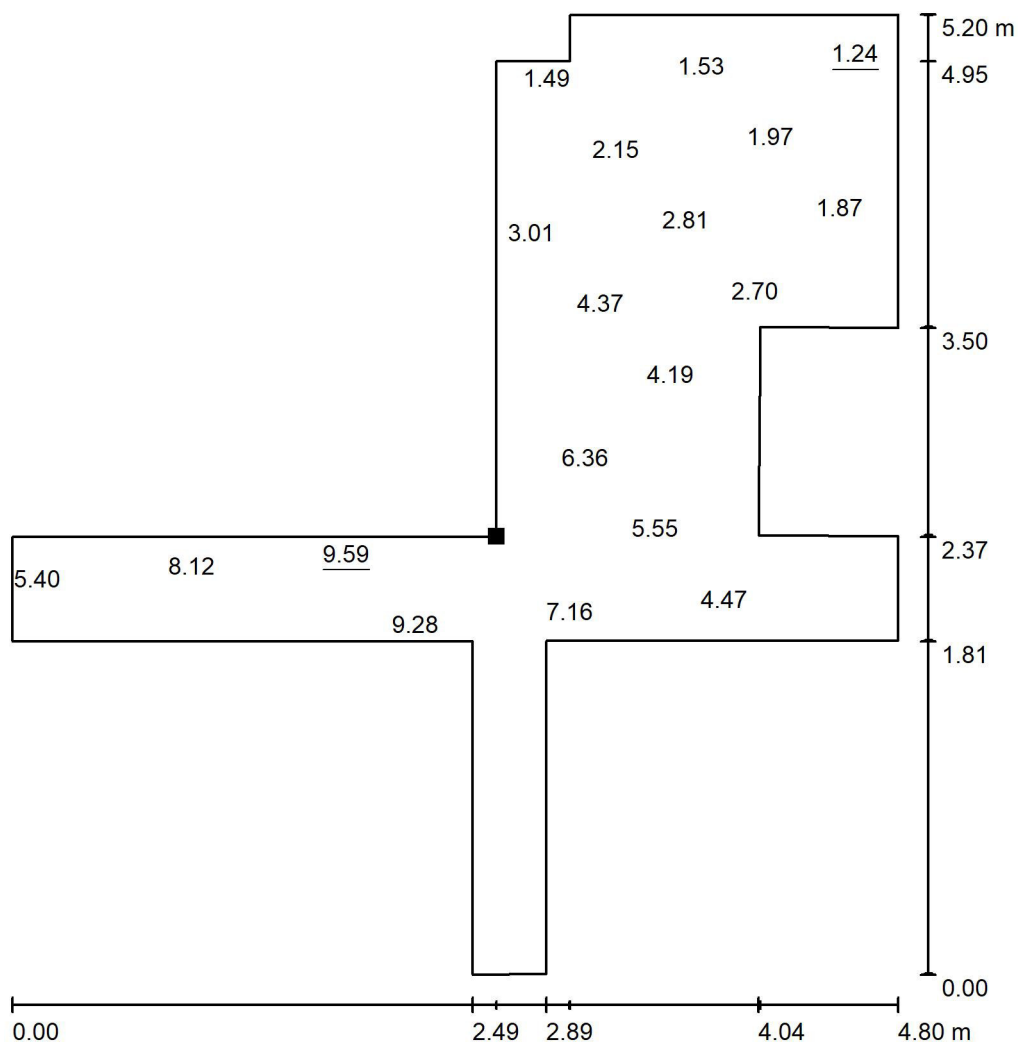
Toužimská 1058/22b
Praha 9

Zpracovatel

Telefon

Fax

e-mail info@axen.cz

A.1.14 Umývárna dětí - NO / Výpočtová plocha 1 / Hodnotový graf (E, svisle)

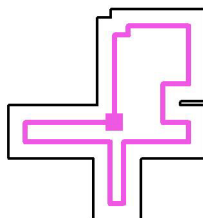
Hodnoty v Lux, Měřítko 1 : 41

Nelze zobrazit všechny vypočtené hodnoty.

Poloha plochy v místnosti:

Označený bod:

(77.639 m, 7.130 m, 0.000 m)



Rastr: 9 x 7 Body

 E_m [lx]
4.84

 E_{min} [lx]
1.24

 E_{max} [lx]
9.59

 E_{min} / E_m
0.257

 E_{min} / E_{max}
0.130

AXEN, s.r.o.

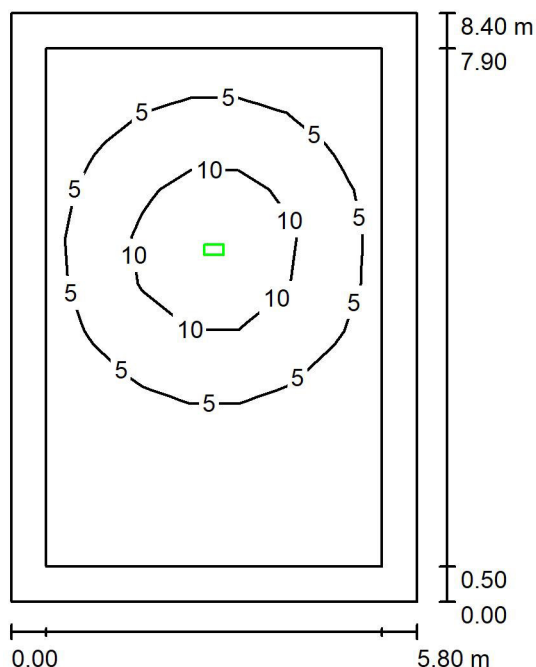
Toužimská 1058/22b
Praha 9

Zpracovatel

Telefon

Fax

e-mail info@axen.cz

A.1.6 Pracovna - NO / Světelná scéna 1 / Shrnutí

Výška místnosti: 3.000 m, Montážní výška: 3.000 m, Činitel údržby: 0.86

Hodnoty v Lux, Měřítko 1:108

| Plocha | ρ [%] | E_m [lx] | E_{min} [lx] | E_{max} [lx] | E_{min} / E_m |
|--------------------|------------|------------|----------------|----------------|-----------------|
| Uživatelská úroveň | / | 5.19 | 0.65 | 15 | 0.125 |
| Podlaha | 0 | 3.81 | 0.42 | 11 | 0.111 |
| Strop | 0 | 0.00 | 0.00 | 0.00 | 0.000 |
| Stěny (4) | 0 | 1.05 | 0.01 | 3.41 | / |

Uživatelská úroveň:

Výška: 0.450 m
 Rastr: 7 x 11 Body
 Okrajová zóna: 0.500 m

Scéna s nouzovým osvětlením (EN 1838):

Vypočítává se pouze přímé světlo. Podíl odraženého světla se nebere v úvahu.

Kusovník svítidel

| Č. | ks | Označení (Opravný faktor) | Φ (Svítidlo) [lm] | Φ (Zdroje:) [lm] | P [W] |
|---------|----|---------------------------|------------------------|-----------------------|-------|
| 1 | 1 | TYP N2 (1.000) | 320 | 320 | 3.0 |
| Celkem: | | | 320 | 320 | 3.0 |

Specifický příkon: $0.06 \text{ W/m}^2 = 1.19 \text{ W/m}^2/100 \text{ lx}$ (Základní plocha: 48.72 m^2)

AXEN, s.r.o.

Toužimská 1058/22b
Praha 9

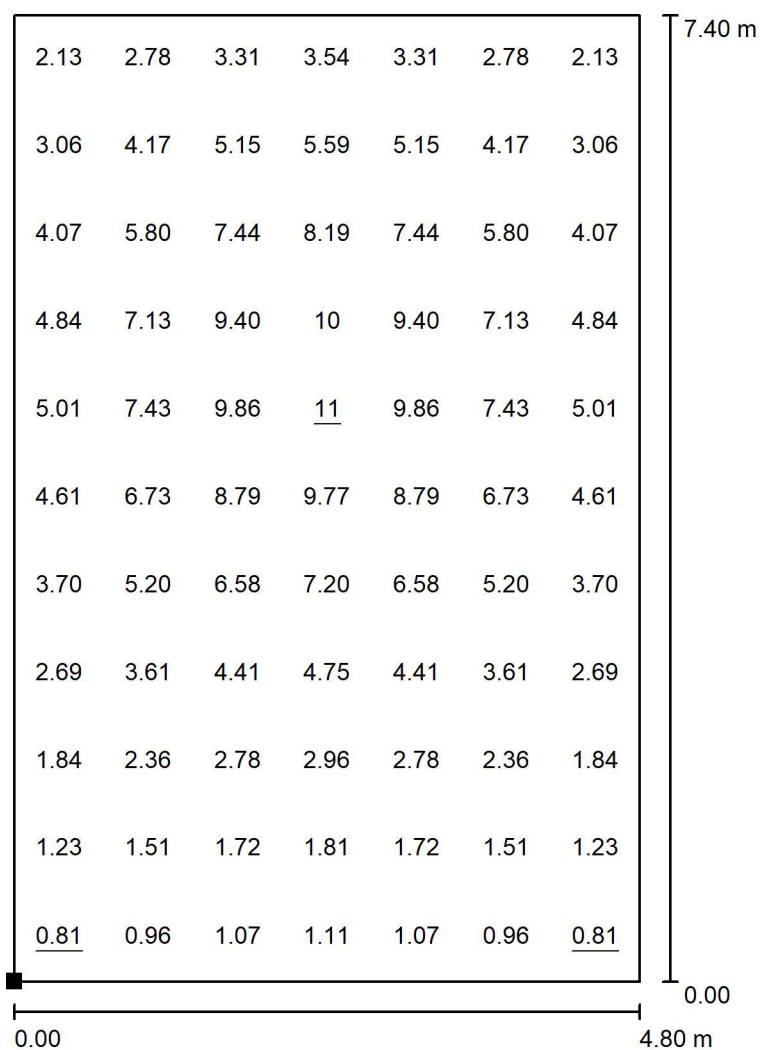
Zpracovatel

Telefon

Fax

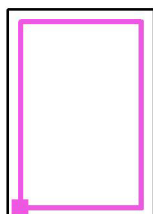
e-mail info@axen.cz

A.1.6 Pracovna - NO / Světelná scéna 1 / Protipaniková plocha 1 / Hodnotový graf (E, svisle)



Hodnoty v Lux, Měřítko 1 : 58

Poloha plochy v místnosti:
Označený bod:
(81.061 m, 0.366 m, 0.000 m)



Rastr: 7 x 11 Body

 E_m [lx]
4.56

 E_{min} [lx]
0.81

 E_{max} [lx]
11

 E_{min} / E_m
0.177

 E_{min} / E_{max}
0.074